



Olimpiadas preuniversitarias

2024-25 - Fase local/autonómica



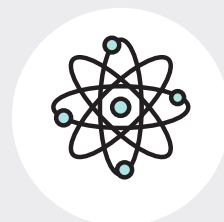
> Matemáticas

Inscripción: 15/1/25
Prueba: 17/1/25



> Química

Inscripción: 28/2/25
Prueba: 11/3/25



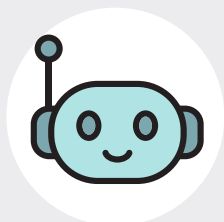
> Física

Inscripción: hasta 28/2/25
Fecha: 4/3/25



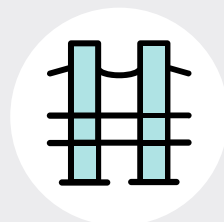
> Ingeniería de la Edificación

Construyendo con Ingenio
Prueba: 5 a 9/5/25



> Robótica

Inscripción: 28/2/25
Prueba: mediados de mayo/25



> Ingeniería Caminos, Canales y Puertos

Prueba: 5/2/25



> Informática

Prueba: 25/4/25



> Economía

Inscripción: hasta 7/3/25
Prueba: 14/3/25



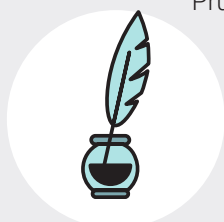
> Biología

Prueba: 14/2/25



> Filosofía

Prueba: 6 y 7/3/25



> Humanidades

ALBACETE Inscripción: 21/3/25
Prueba: 2/4/25

TOLEDO Inscripción: 3/4/25
Prueba: 8/4/25



> Geografía

Inscripción: hasta 10/3/25
Prueba: 20/3/25



> Geología

Inscripción: hasta 5/2/25
Prueba: 7/2/25



> Teleco Games

Inscripción: hasta 18/12/24
Prueba: 3/5/25



> Incubadora de sondeos y experimentos

Email participación: hasta 18/4/25
Envío proyecto: 11/5/25 Prueba: 30/5/25



Más información:

<https://www.uclm.es/es/Misiones/LaUCLM/ConsejoDeDireccion/VERS/Olimpiadas>



Universidad de
Castilla-La Mancha