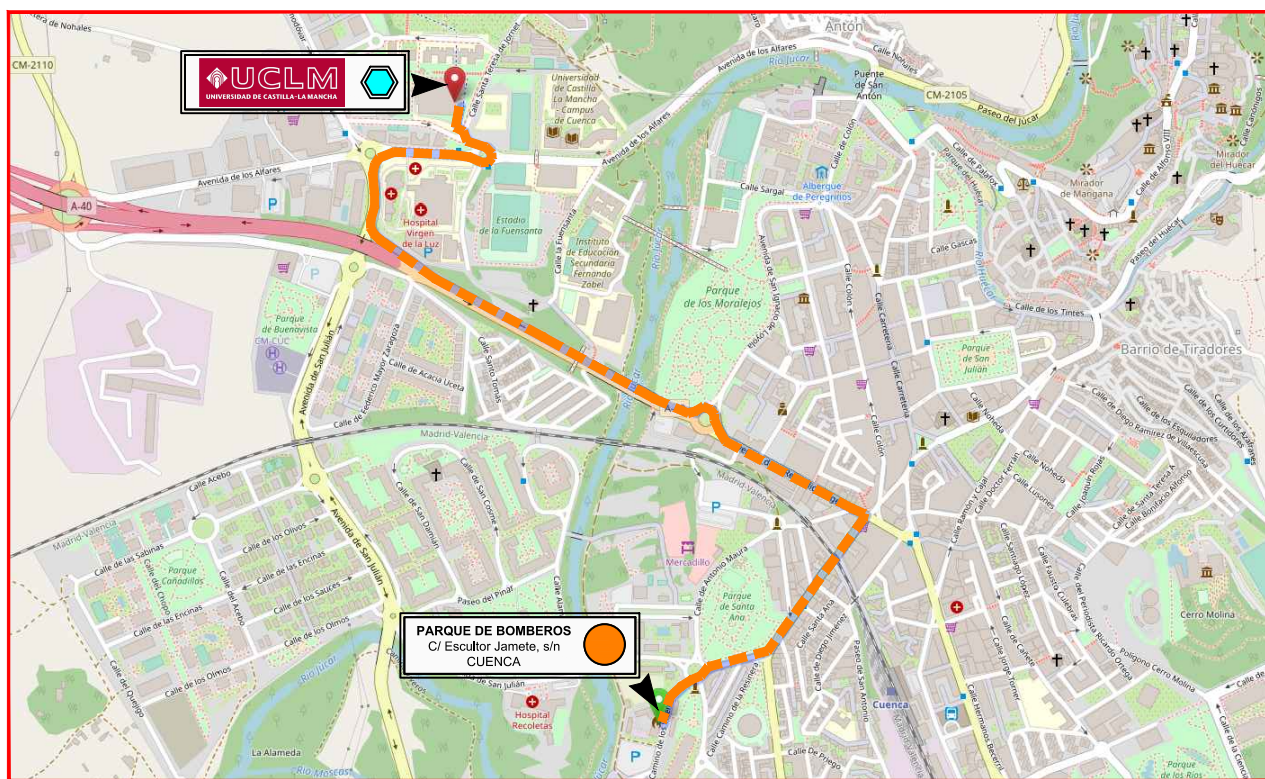


© Colaboradores de OpenStreetMap
www.opendatacommons.org

■ RUTA HASTA HOSPITAL



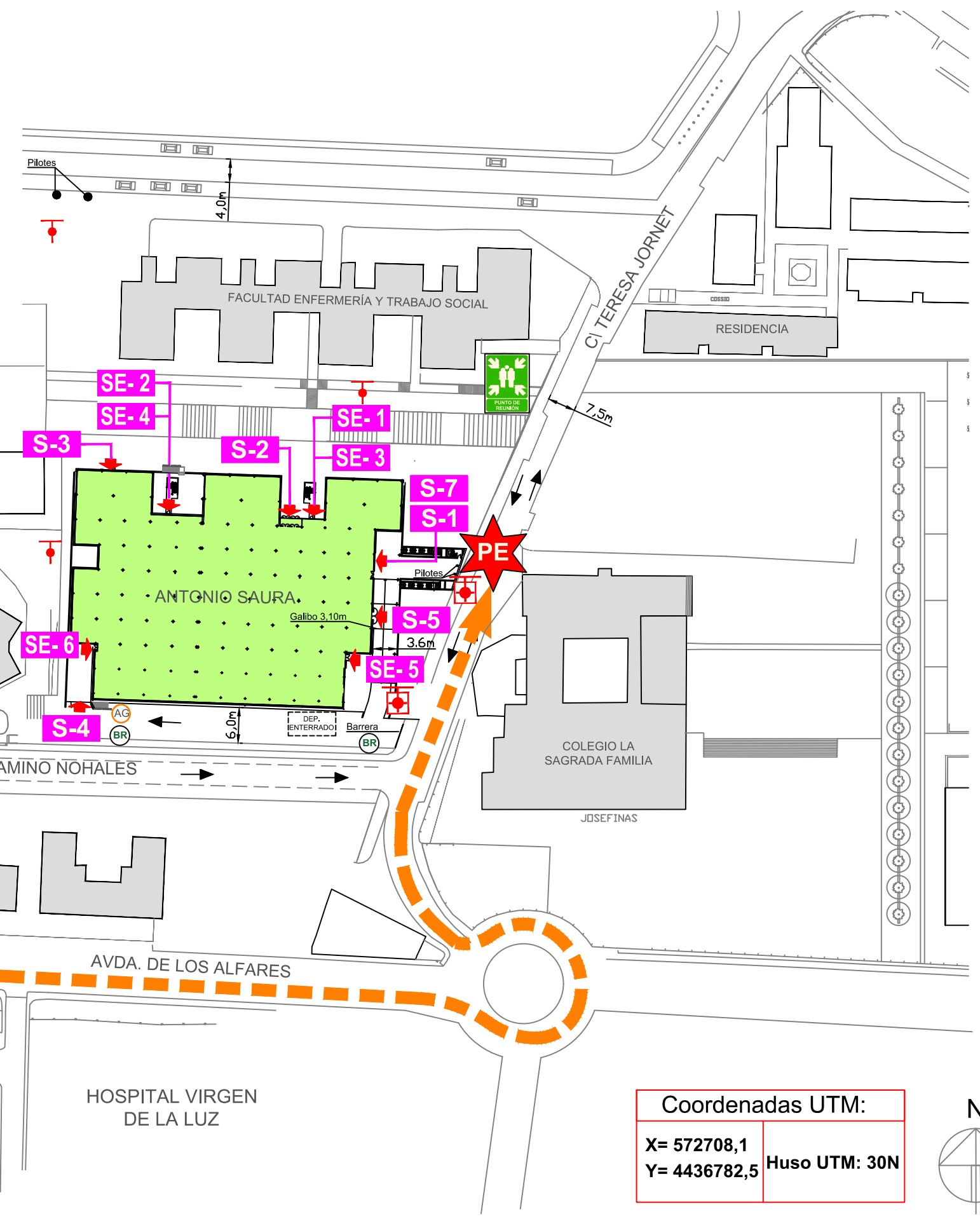
LEYENDA	
	SITUACION
	HOSPITALES
	BOMBEROS

■ RUTA DE LLEGADA DE BOMBEROS



- ACCESOS A EDIFICIO:**
- PLANTA SEGUNDA:**
- SE-1: Salida de emergencia hacia la escalera E-5 .
 - SE-2: Salida de emergencia hacia la escalera E-6 .
- PLANTA PRIMERA:**
- S-1: Acceso principal a la Facultad de Bellas artes
 - SE-3: Salida de emergencia hacia la escalera E-5 .
 - SE-4: Salida de emergencia hacia la escalera E-6 .
- PLANTA BAJA:**
- S-2: Acceso principal al Vicerrectorado
 - S-5: Acceso área de reprografía.
 - S-6: Acceso recintos técnicos.
 - S-7: Acceso de servicio Vicerrectorado.(Bajo pasarela)
 - SE-5: Salida de emergencia de las aulas taller .
 - SE-6: Salida de emergencia de las aulas taller .
- PLANTA SEMISOTANO:**
- S-3: Acceso peatonal al aparcamiento.
 - S-4: Acceso de vehículos al aparcamiento.

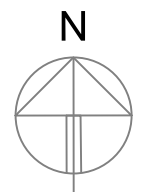
- HIDRANTE ENTERRADO
- HIDRANTE DE COLUMNA
- PUNTO DE REUNION EXTERIOR
- PUNTO REUNION AYUDAS EXTERIORES
- APROXIMACION AYUDAS EXTERIORES
- ACCESOS / SALIDAS EDIFICIO
- EDIFICIO ANTONIO SAURA
- CENTROS VULNERABLES
- BOCA DE RIEGO
- ACOMETIDA DE GAS

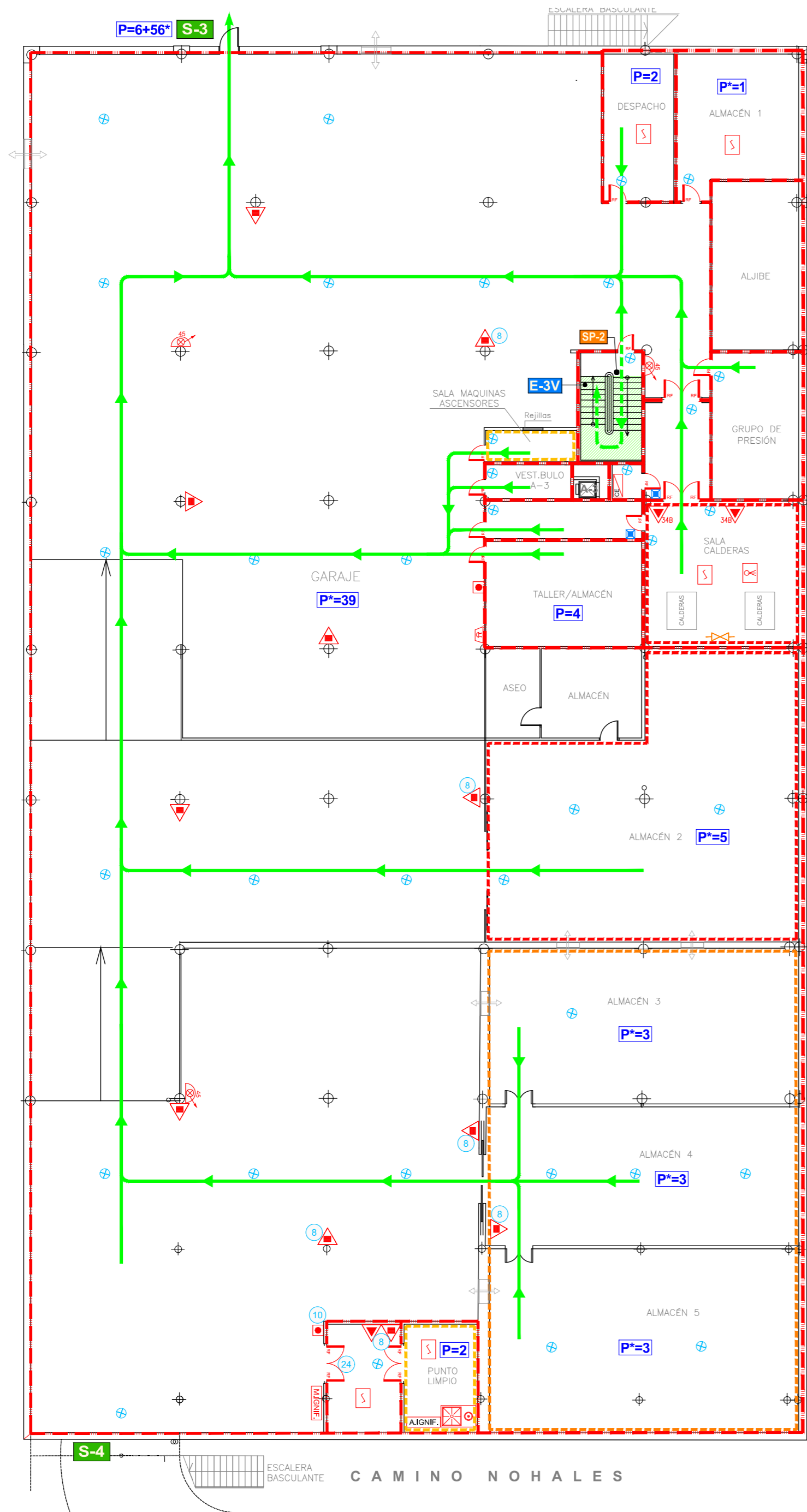
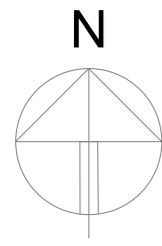


Coordenadas UTM:

X= 572708,1
Y= 4436782,5

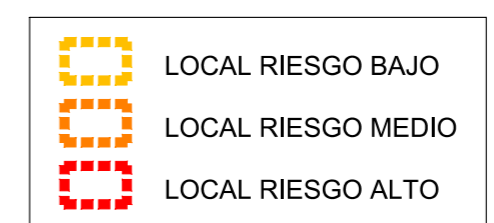
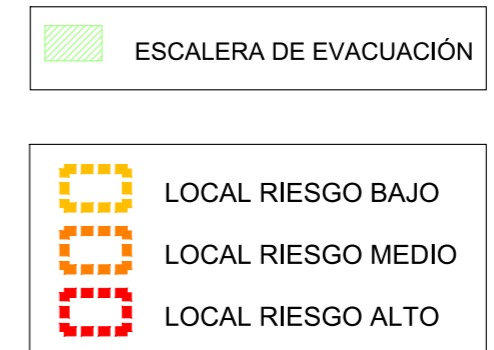
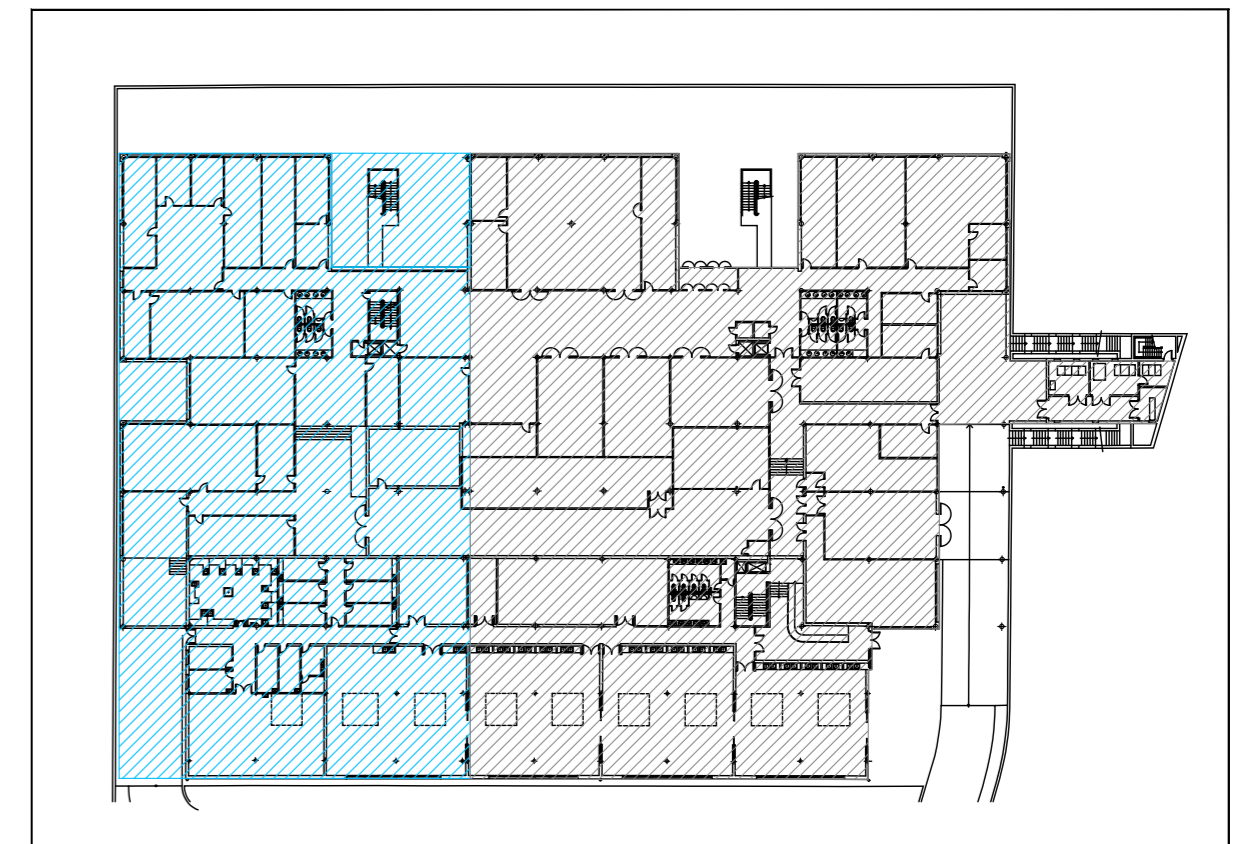
Huso UTM: 30N





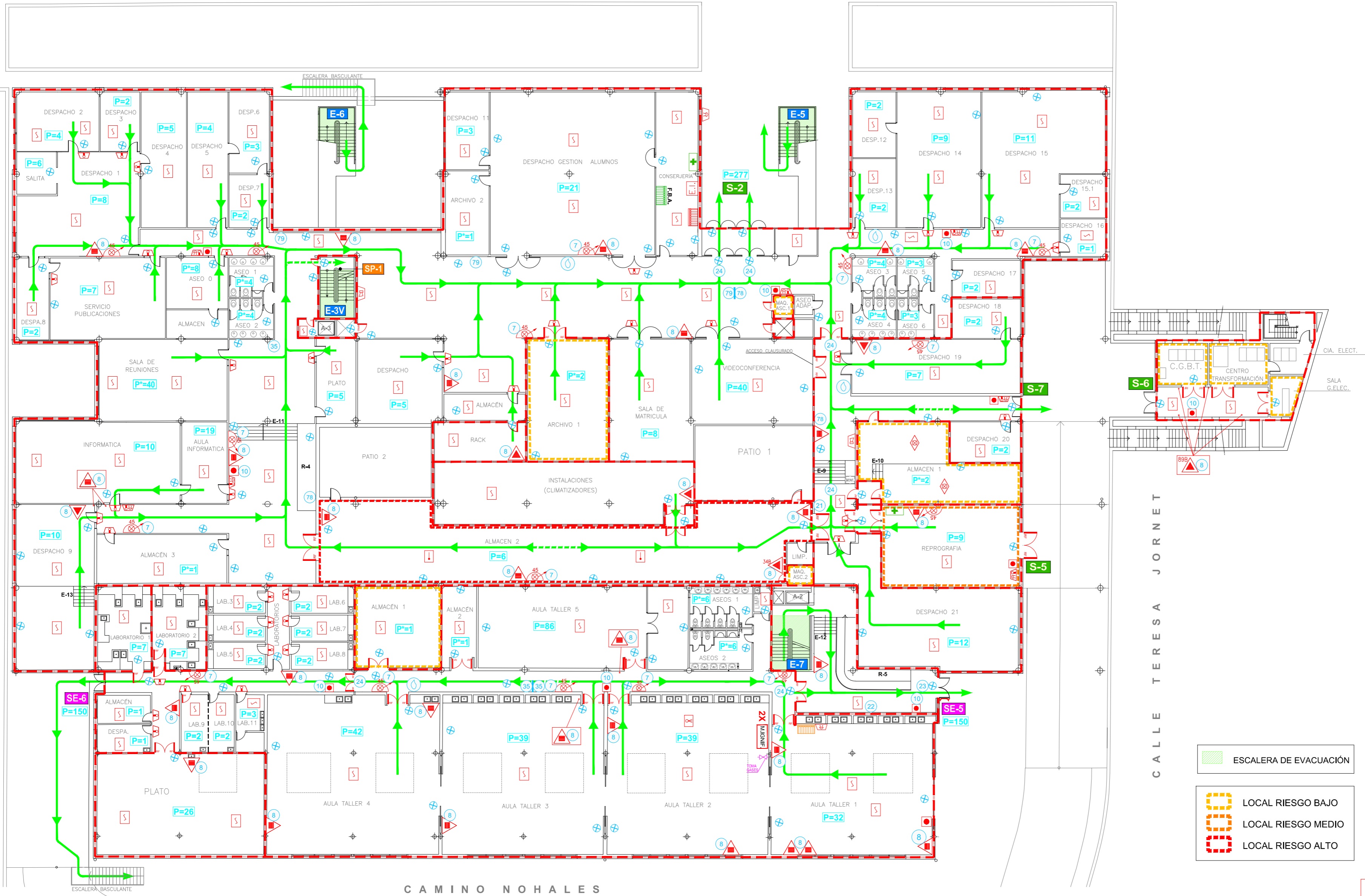
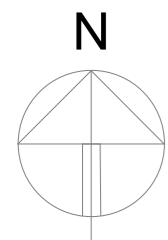
CALLE TERESA JORNET

CAMINO NOHALES



LEYENDA	
	VIA DE EVACUACION PRINCIPAL
	VIA DE EVACUACION ALTERNATIVA
	SECTOR DE INCENDIO
	EXTINTOR DE POLVO POLIVALENTE EFICACIA 27A 183B
	EXTINTOR DE CO2 EFICACIA 34B
	EXTINTOR DE CO2 EFICACIA 89B
	BOCA DE INCENDIO EQUIPADA DN 45
	BOCA DE INCENDIO EQUIPADA DN 25
	AVISADOR DE ALARMA POR MEDIOS ACUSTICOS
	DETECTOR DE HUMOS
	DETECCION DE GAS
	AUTOVALVULA DE CORTE
	ARMARIO IGNIFUGO
	MANTA IGNIFUGA
	AVISADOR DE ALARMA POR MEDIOS OPTICOS
	DUCHA + LAVAJOS
	PULSADOR DE ALARMA
	CUADRO ELECTRICO
	ALUMBRADO DE EMERGENCIA Y SEÑALIZACION
	PUERTA RESISTENTE AL FUEGO CON BARRA ANTIPANICO
	PUERTA RESISTENTE AL FUEGO
	ACCESO A EDIFICIO
	SALIDA DE PLANTA
	ESCALERA
	PULSADOR PARO EMERGENCIA CALDERAS
	POBLACION
	POBLACION ALTERNATIVA

NOTA: Sistema de alarmas acústicas distribuidas por Bellas Artes

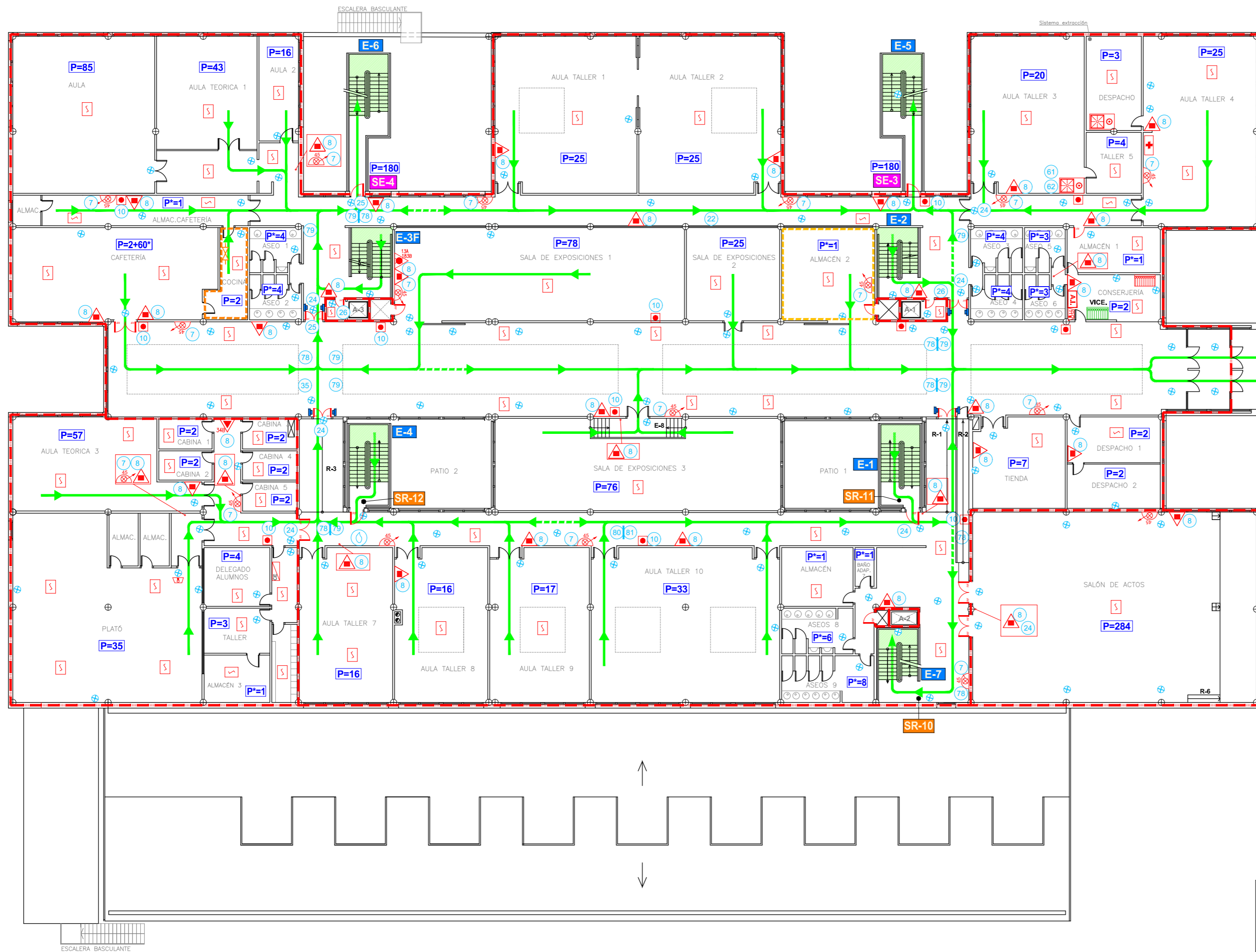
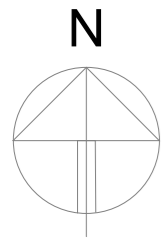


LEYENDA	
	VIA DE EVACUACION PRINCIPAL
	VIA DE EVACUACION ALTERNATIVA
	SECTOR DE INCENDIO
	EXTINTOR DE AGUA CON ADITIVOS
	EXTINTOR DE POLVO POLIVALENTE EFICACIA 27A 183B
	EXTINTOR DE CO2 EFICACIA 34B
	EXTINTOR DE CO2 EFICACIA 89B
	BOCA DE INCENDIO EQUIPADA DN 25
	BOCA DE INCENDIO EQUIPADA DN 45
	DETECTOR DE HUMOS
	AVISADOR DE ALARMA POR MEDIOS OPTICOS
	DETECCION DE TEMPERATURA
	DETECCION DE PROPANO
	PULSADOR DE ALARMA
	CUADRO ELECTRICO
	ALUMBRADO DE EMERGENCIA Y SEÑALIZACION
	PLANO DE "USTED ESTA AQUI"
	EQUIPO DE INTERVENCION
	REPETIDOR CENTRAL ALARMA FACULTAD BELLAS ARTES
	CENTRAL DE DETECCION Y ALARMA
	AVISADOR DE ALARMA POR MEDIOS ACUSTICOS Y LUMINOSOS
	SISTEMA FIJO DE EXTINCION POR AGUA
	BOTIQUIN
	CENTRAL DE GAS PROPANO
	AVISADOR DE ALARMA POR MEDIOS ACUSTICOS
	MANTA IGNIFUGA
	ACCESO A EDIFICIO
	SALIDA DE EMERGENCIA
	SALIDA DE PLANTA
	ESCALERA
	Puerta BARRA ANTIPANICO
	Puerta RESISTENTE AL FUEGO CON BARRA ANTIPANICO
	Puerta RESISTENTE AL FUEGO
	RETENEDORES MAGNETICOS
	POBLACION
	POBLACION ALTERNATIVA

SEÑALIZACION		
		SALIDA DE EMERGENCIA
		NO USAR EN CASO DE EMERGENCIA
		SALIDA
		SALIDA
		SALIDA

	ESCALERA DE EVACUACION
	LOCAL RIESGO BAJO
	LOCAL RIESGO MEDIO
	LOCAL RIESGO ALTO

NOTA: Sistema de alarmas acústicas distribuidas por Bellas Artes



LEYENDA	
	VIA DE EVACUACION PRINCIPAL
	VIA DE EVACUACION ALTERNATIVA
	SECTOR DE INCENDIO
	EXTINTOR DE AGUA CON ADITIVOS
	EXTINTOR DE POLVO POLIVALENTE EFICACIA 27A 183B
	EXTINTOR DE CO2 EFICACIA 34B
	EXTINTOR DE CO2 EFICACIA 89B
	BOCA DE INCENDIO EQUIPADA DN 25
	BOCA DE INCENDIO EQUIPADA DN 45
	ARMARIO DE INTERVENCION
	DETECTOR DE HUMOS
	AVISADOR DE ALARMA POR MEDIOS OPTICOS
	DUCHA + LAVAJOS
	PULSADOR DE ALARMA
	CUADRO ELECTRICO
	ALUMBRADO DE EMERGENCIA Y SEÑALIZACION
	PLANO DE "USTED ESTA AQUI"
	LLAVE CORTE DE GAS
	REPETIDOR CENTRAL ALARMA VICERRECTORADO
	CENTRAL DE DETECCION Y ALARMA
	AVISADOR DE ALARMA POR MEDIOS ACUSTICOS Y LUMINOSOS
	ACCESO A EDIFICIO
	SALIDA DE RECINTO
	SALIDA DE EMERGENCIA
	ESCALERA
	PUERTA RESISTENTE AL FUEGO CON BARRA ANTIPANICO
	PUERTA RESISTENTE AL FUEGO
	RETENEDORES MAGNETICOS
	POBLACION
	POBLACION ALTERNATIVA

SEÑALIZACION			
7		35	
8		61	
10		62	
22		66	
24		78	
25		79	
26		80	

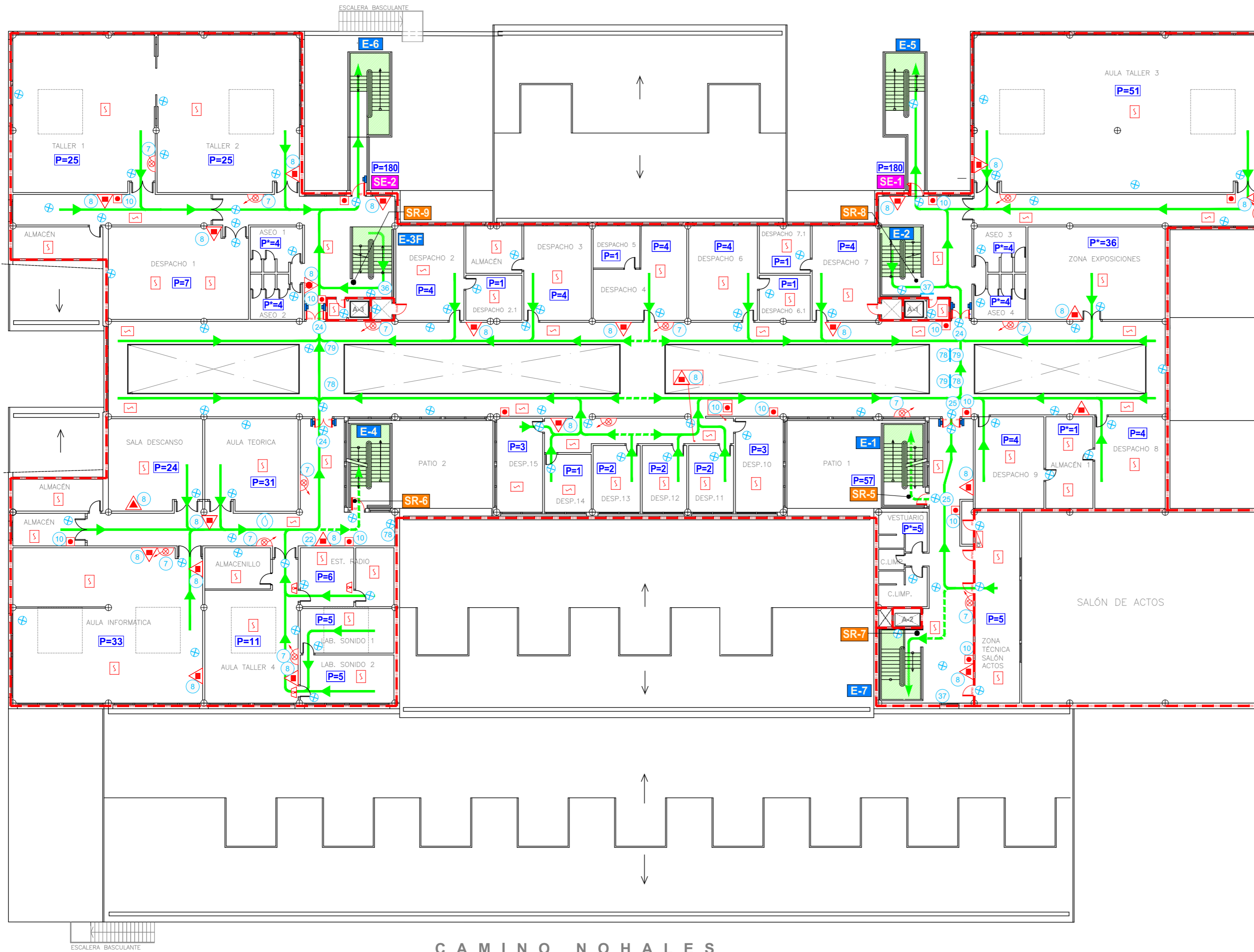
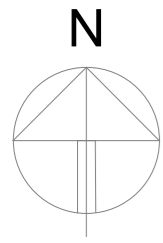
ESCALERA DE EVACUACION

LOCAL RIESGO BAJO

LOCAL RIESGO MEDIO

LOCAL RIESGO ALTO

NOTA: Sistema de alarmas acústicas distribuidas por Bellas Artes



ESCALERA DE EVACUACIÓN

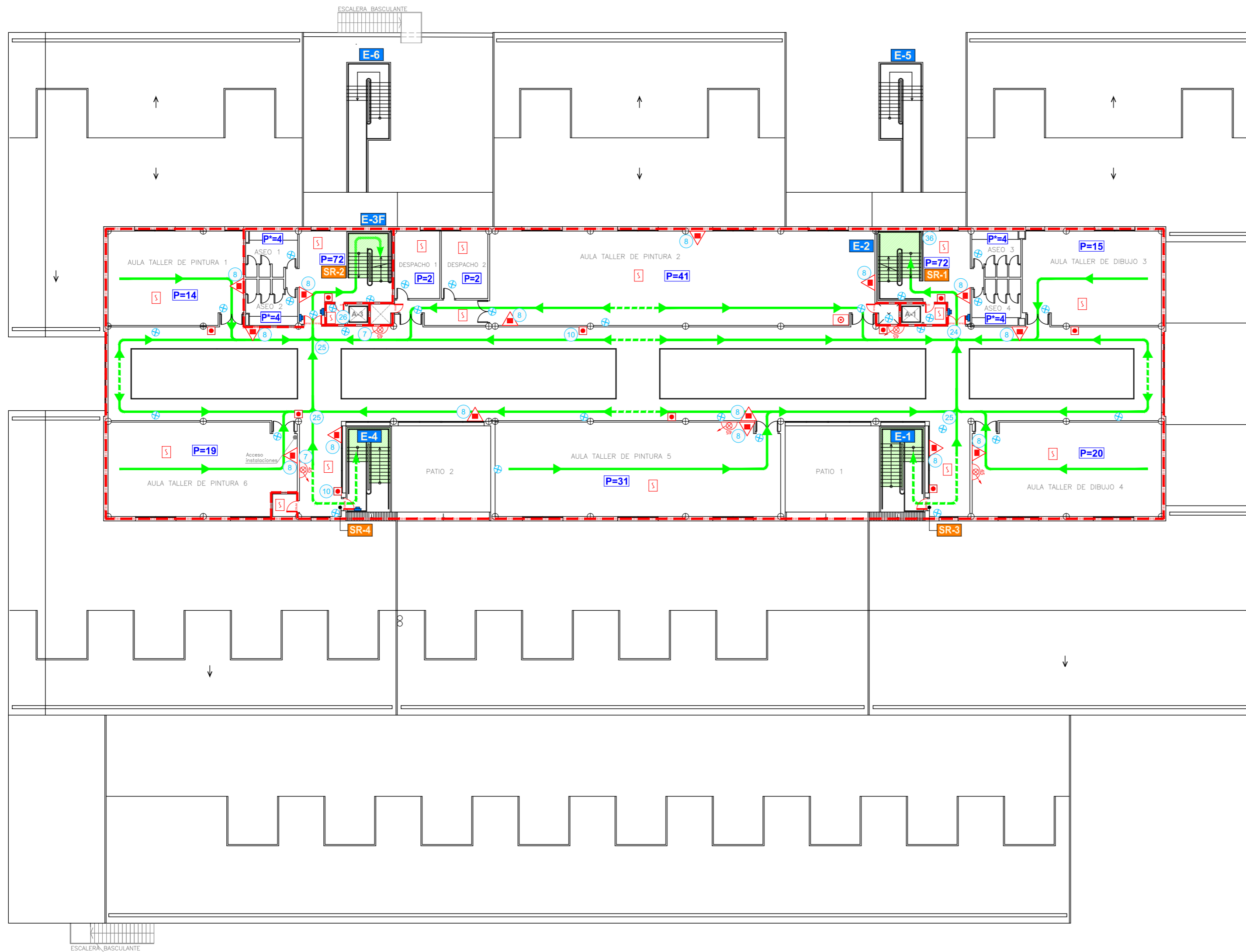
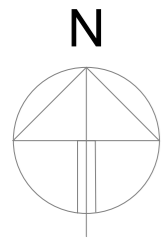
CALLE TERESA JORNET

CAMINO NOHALES

LEYENDA	
	VIA DE EVACUACION PRINCIPAL
	VIA DE EVACUACION ALTERNATIVA
	SECTOR DE INCENDIO
	EXTINTOR DE AGUA CON ADITIVOS
	EXTINTOR DE POLVO POLIVALENTE EFICACIA 27A 1838
	EXTINTOR DE CO2 EFICACIA 34B
	EXTINTOR DE CO2 EFICACIA 89B
	BOCA DE INCENDIO EQUIPADA DN 25
	BOCA DE INCENDIO EQUIPADA DN 45
	DETECTOR DE HUMOS
	AVISADOR DE ALARMA POR MEDIOS OPTICOS
	DUCHA + LAVAJOS
	PULSADOR DE ALARMA
	CUADRO ELECTRICO
	ALUMBRADO DE EMERGENCIA Y SEÑALIZACION
	PLANO DE "USTED ESTA AQUÍ"
	AVISADOR DE ALARMA POR MEDIOS ACUSTICOS Y LUMINOSOS
	SALIDA DE RECINTO
	SALIDA DE EMERGENCIA
	ESCALERA
	PUERTA RESISTENTE AL FUEGO CON BARRA ANTIPANICO
	PUERTA RESISTENTE AL FUEGO
	RETENEDORES MAGNETICOS
	POBLACION
	POBLACION ALTERNATIVA

SEÑALIZACION	

NOTA: Sistema de alarmas acústicas distribuidas por Bellas Artes



ESCALERA DE EVACUACIÓN

LEYENDA	
	VIA DE EVACUACION PRINCIPAL
	VIA DE EVACUACION ALTERNATIVA
	SECTOR DE INCENDIO
	EXTINTOR DE AGUA CON ADITIVOS
	EXTINTOR DE POLVO POLIVALENTE EFICACIA 27A 183B
	EXTINTOR DE CO2 EFICACIA 34B
	EXTINTOR DE CO2 EFICACIA 89B
	BOCA DE INCENDIO EQUIPADA DN 25
	BOCA DE INCENDIO EQUIPADA DN 45
	DETECTOR DE HUMOS
	AVISADOR DE ALARMA POR MEDIOS OPTICOS
	LAVAJOS
	PULSADOR DE ALARMA
	CUADRO ELECTRICO
	ALUMBRADO DE EMERGENCIA Y SEÑALIZACION
	PLANO DE "USTED ESTA AQUI"
	AVISADOR DE ALARMA POR MEDIOS ACUSTICOS Y LUMINOSOS
	SALIDA DE PLANTA
	SALIDA DE RECINTO
	ESCALERA
	PUERTA RESISTENTE AL FUEGO CON BARRA ANTIPANICO
	PUERTA RESISTENTE AL FUEGO
	RETENEDORES MAGNETICOS
	POBLACION
	POBLACION ALTERNATIVA

CALLE TERESA JORNET

SEÑALIZACIÓN	

NOTA: Sistema de alarmas acústicas distribuidas por Bellas Artes