

RELACION DE EDIFICIOS	
1	EDIFICIO GIL DE ALBORNOZ
2	AMPLIACION BIBLIOTECA GENERAL
3	EDIFICIO FRAY LUIS DE LEON
4	EDIFICIO ANTONIO SAURA
5	KIOSKO BAR
6	EDIFICIO MELCHOR CANO
7	EDIFICIO E.U. POLITÉCNICA
8	RESIDENCIA UNIVERSITARIA
9	I.C.A.

ACCESOS A EDIFICIO:

NIVEL - 0:

S-1: Acceso principal. (Fachada sur).

NIVEL - 1:

S-8: Acceso a centro de transformación. (Fachada norte).

NIVEL - 2:

S-2: Carga y descarga en area de deporte. (Fachada norte).

S-3: Acceso proximo a area de deporte. (Fachada sur).

SE-1: Salida de emergencia desde escalera E-4.

SE-2: Salida de emergencia desde sala calderas.

SE-3: Salida de emergencia desde sala grupo electrogeno.

NIVEL - 3:

S-4: Acceso habitual. (Fachada sur).

S-5: Acceso desde aparcamiento del nivel-3.

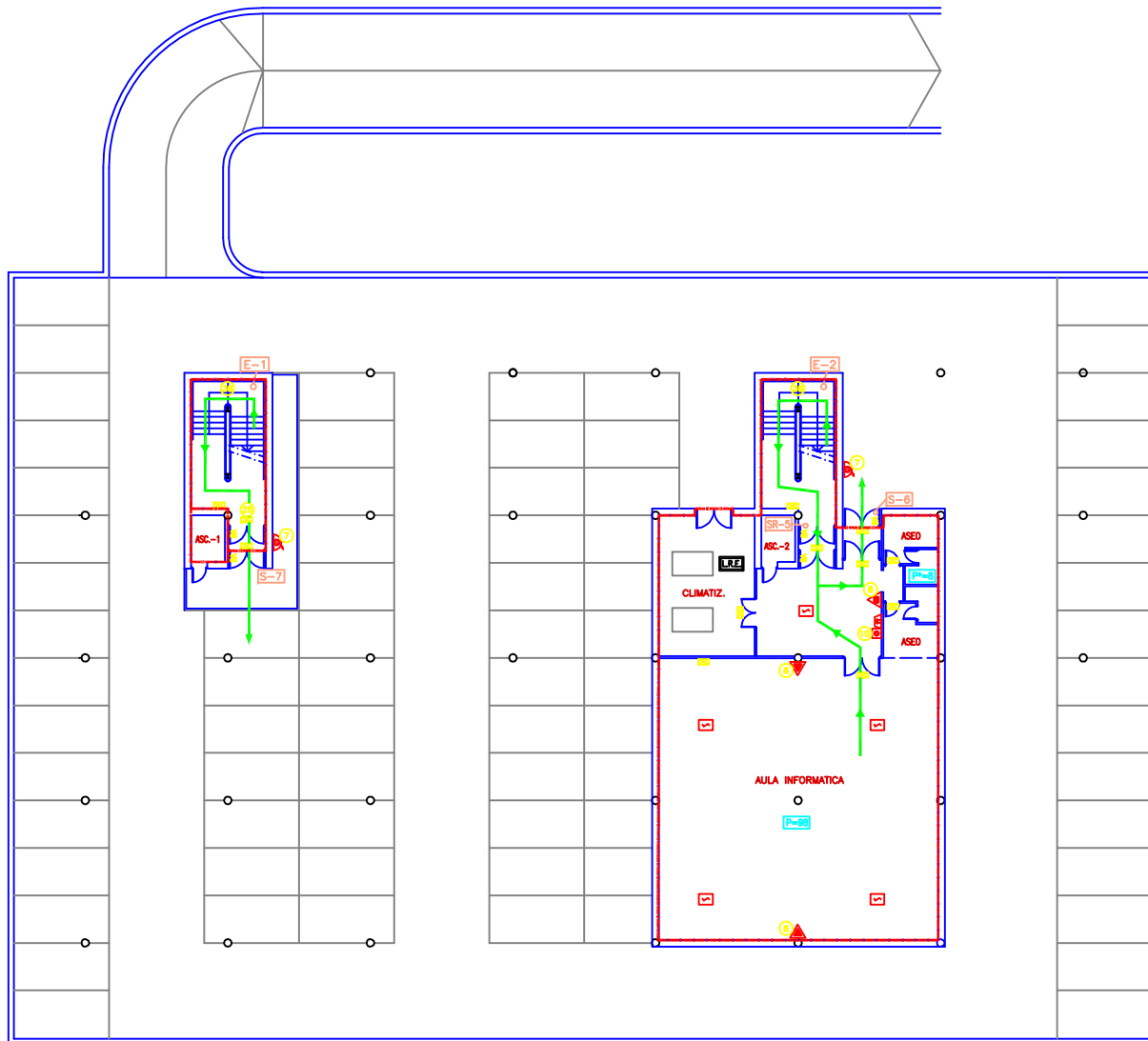
NIVEL - 4:

S-6: Acceso desde aparcamiento del nivel-4 a aula de Informatica.

S-7: Acceso desde aparcamiento a escalera E-1.

	HIDRANTES DE COLUMNA
	HIDRANTES EN ARQUETA
	PUNTO DE REUNION EXTERIOR

	PLAN DE AUTOPROTECCIÓN PLANO DE EMPLAZAMIENTO	ESCALA: S / E DISEÑO: A. FERRAS MAYO-09 CORRECCIÓN: R. BORDO MAYO-09 APROBADO: A. GOMEZ MAYO-09
	CLIENTE: EDIFICIO MELCHOR CANO CAMPUS UNIVERSITARIO CUENCA Camino de Pozuelo, s/n - CUENCA	SUBSTITUYE A: SUBSTITUYE POR: PLANO Nº 02 REV. ACTUAL

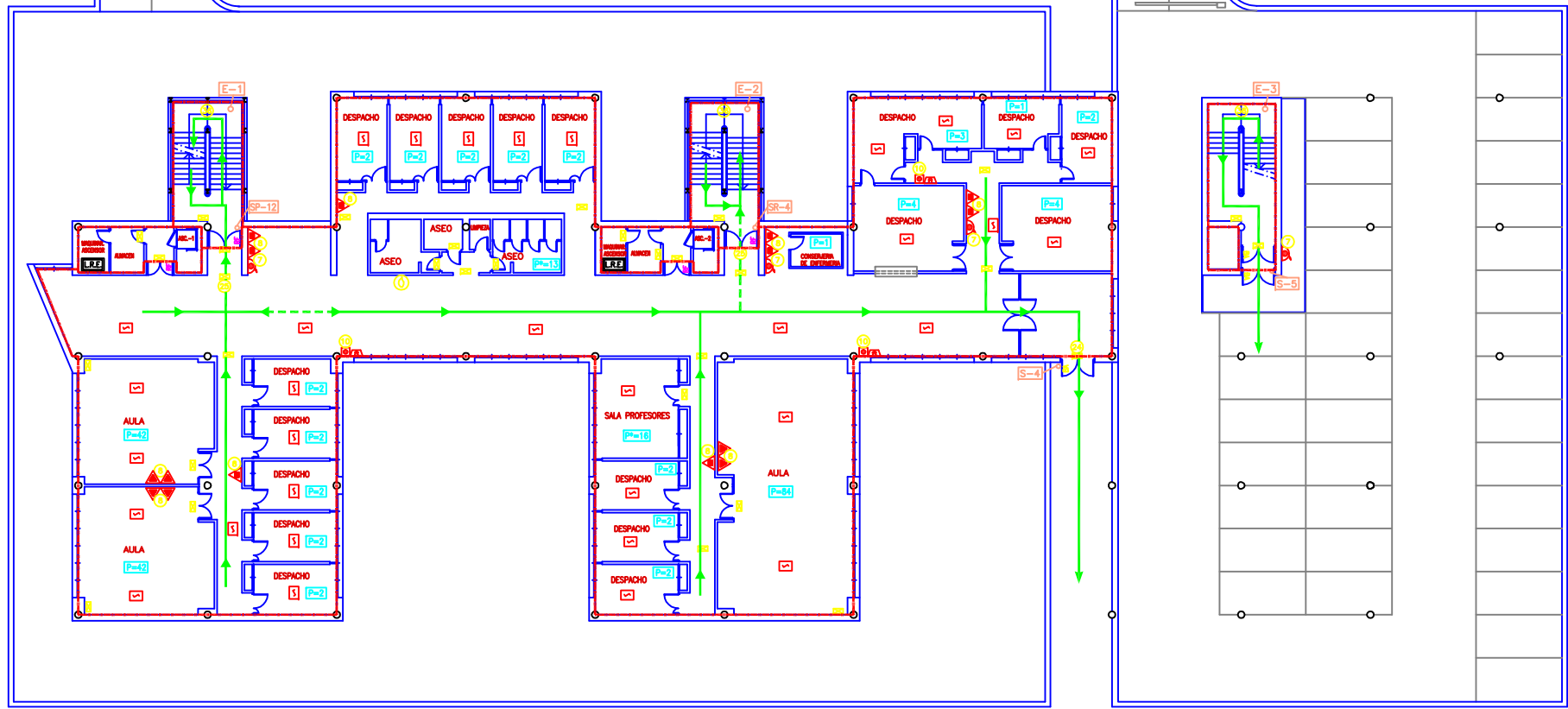


LEYENDA

	VA DE EVACUACION PRINCIPAL
	VA DE EVACUACION ALTERNATIVA
	SECTOR DE INCENDIO
	EXTINTOR DE POLVO POLIVALENTE EFICACIA 21A 144B
	EXTINTOR DE CO2 EFICACIA 21B
	BOCA DE INCENDIO EQUIPADA DE 25mm ø
	PULSADOR DE ALARMA
	DETECTOR DE HUMOS
	AVISADOR DE ALARMA POR MEDIOS ACUSTICOS
	ALUMBRADO DE EMERGENCIA Y SEÑALIZACION
	RESISTENCIA AL FUEGO
	BARRA ANTI-PANICO
	SR SALIDA DE RECINTO
	S ACCESO A EDIFICIO
	E ESCALERA
	L.R.E. LOCAL RIESGO ESPECIAL
	P POBLACION
	Pa POBLACION ALTERNATIVA

SEÑALIZACION

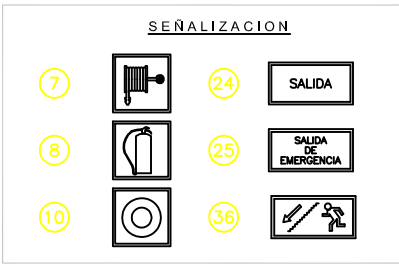
	DENOMINACION	ESCALA: 1 / 200
	PLAN DE AUTOPROTECCIÓN PLANTA NIVEL -4	
CLIENTE UNIVERSIDAD DE CASTILLA-LA MANCHA	DISEÑADO: B. FERRAS APROBADO: E. HERRERO APROBADO: A. GOMEZ	REV. 01 REV. 02 REV. 03
	EDIFICIO MELCHOR CANO CAMPUS UNIVERSITARIO CUENCA Campo de Pozuelo, s/n - CUENCA	SUSTITUYE A: PLANO Nº 03



LEYENDA

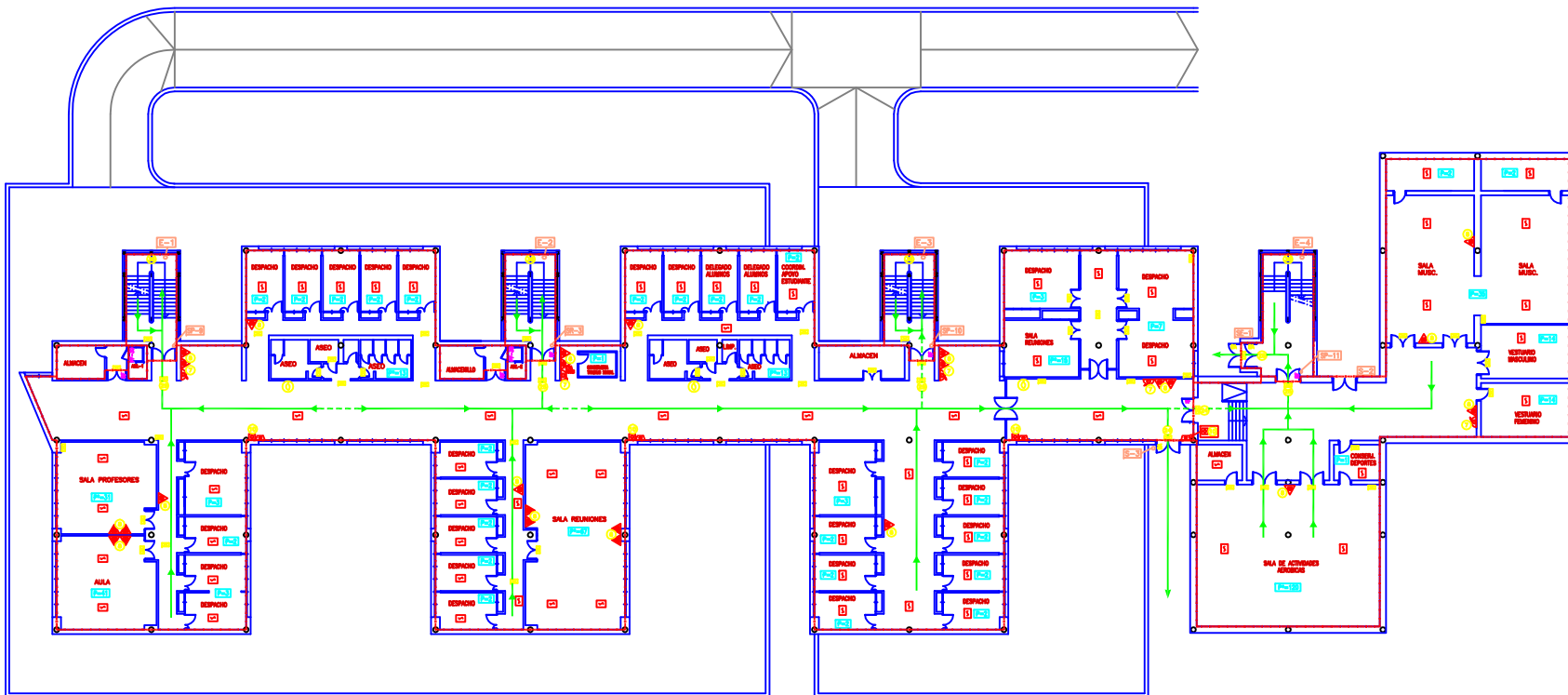
- | | | | |
|--|---|--|---|
| | VIA DE EVACUACION PRINCIPAL | | AVISADOR DE ALARMA POR MEDIOS ACUSTICOS |
| | VIA DE EVACUACION ALTERNATIVA | | RESISTENCIA AL FUEGO |
| | SECTOR DE INCENDIO | | BARRA ANTI-PANICO |
| | EXTINTOR DE POLVO POLIVALENTE EFICACIA 21A 144B | | ACCESO A EDIFICIO |
| | EXTINTOR DE CO2 EFICACIA 21B | | SALIDA DE PLANTA |
| | BOCA DE INCENDIO EQUIPADA DE 25mm ø | | SALIDA DE RECINTO |
| | PULSADOR DE ALARMA | | ESCALERA |
| | ALUMBRADO DE EMERGENCIA Y SEÑALIZACION | | LOCAL RIESGO ESPECIAL |
| | DETECTOR DE HUMOS | | POBLACION |
| | PLANO DE "¿USTED ESTA AQUI?" | | POBLACION ALTERNATIVA |

SEÑALIZACION



	DENOMINACION PLAN DE AUTOPROTECCIÓN PLANTA NIVEL -3	ESCALA: 1 / 200
	CLIENTE 	DIBUJADO: E. PÉREZ MWO-09 COMPROBADO: E. BORDO MWO-09 APROBADO: A. GÓMEZ MWO-09
SUSTITUIDO POR:		REV. ACTUAL
PLANO Nº 04		

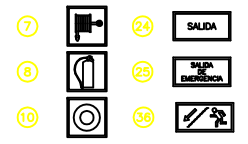
EDIFICIO MELCHOR CANO
 CAMPUS UNIVERSITARIO CUENCA
 Camino de Pozuelo, s/n - CUENCA



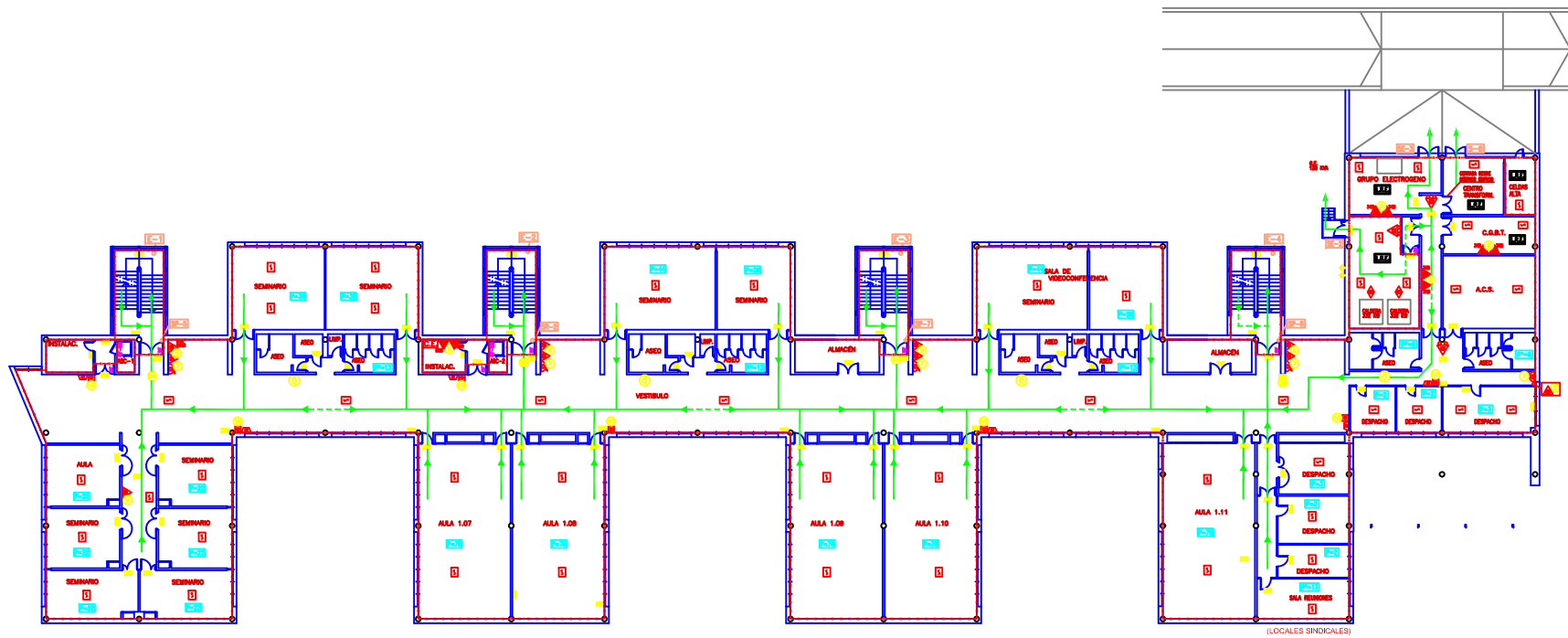
LEYENDA

- | | | | |
|--|--|--|------------------------------|
| | VA DE EVACUACION PRINCIPAL | | PLANO DE "¡USTED ESTA AQUÍ!" |
| | VA DE EVACUACION ALTERNATIVA | | RESISTENCIA AL FUEGO |
| | SECTOR DE INCENDIO | | BARRA ANTIPANICO |
| | EXTINTOR DE POLVO POLIALMILITE EFICACIA 21A 1448 | | ACCESO A EDIFICIO |
| | EXTINTOR DE POLVO POLIALMILITE EFICACIA 21A 1838 | | SALIDA DE REDINTO |
| | EXTINTOR DE CO2 EFICACIA 21B | | SALIDA DE PLANTA |
| | BOCA DE INCENDIO EQUIPADA DE 25mm # | | SALIDA DE EMERGENCIA |
| | PULSADOR DE ALARMA | | ESCALERA |
| | DETECTOR DE MANOS | | P |
| | AVISADOR DE ALARMA POR MEDIOS ACUSTICOS | | P |
| | ALAMBADO DE EMERGENCIA Y SEÑALIZACION | | PA |

SEÑALIZACION



	PLAN DE AUTOPROTECCIÓN PLANTA NIVEL -2	Hoja: 1 / 200 Escala: 1:1000 Fecha: 10/05/2024
		Edificio MELCHOR CANO Campus INFORMÁTICO GUZMÁN Camino de Pozuelo, s/n - GUZMÁN



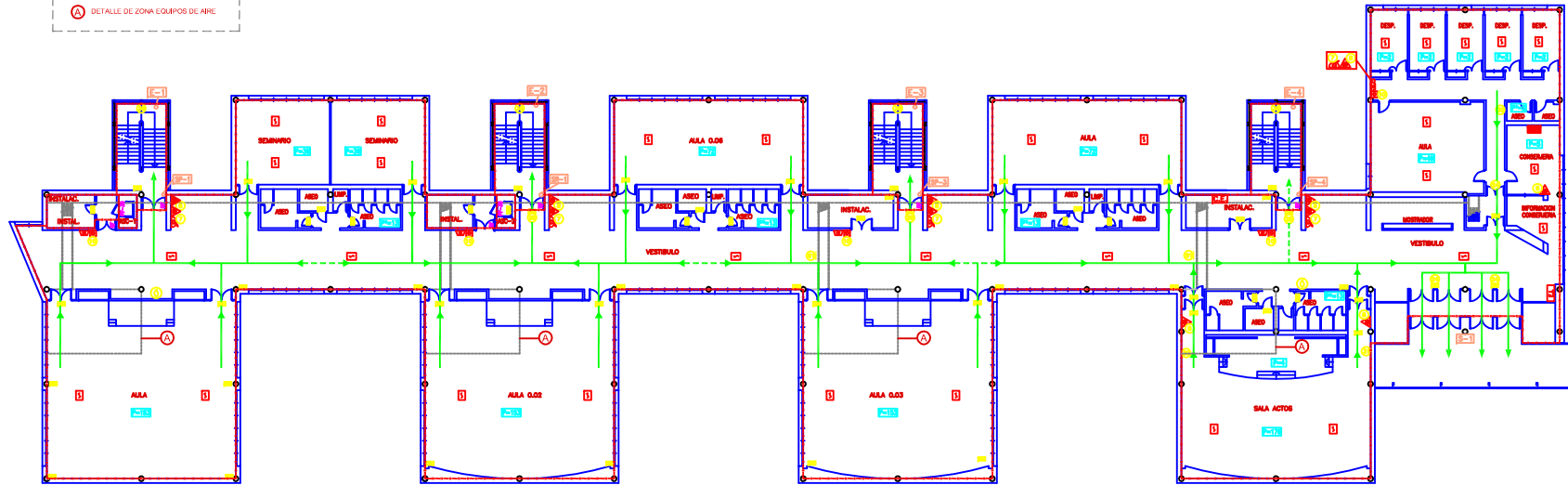
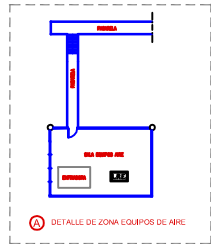
LEYENDA

- | | | | | | |
|--|--|--|---|--|-----------------------|
| | VA DE EVACUACION PRINCIPAL | | BOCA DE INCENDIO EQUIPADA DE 25mm ø | | SALIDA DE EMERGENCIA |
| | VA DE EVACUACION ALTERNATIVA | | AVISADOR DE ALARMA POR MEDIOS ACUSTICOS | | SALIDA DE RECINTO |
| | SECTOR DE INCENDIO | | EXTINTOR DE POLVO POLIVALLENTE DE 20kg MONTADO SOBRE CARRILLO | | SALIDA DE PLANTA |
| | EXTINTOR DE POLVO POLIVALLENTE EFICACIA 21A 1448 | | SISTEMA FIJO DE EXTINCION POR POLVO POLIVALLENTE | | ESCALERA |
| | EXTINTOR DE POLVO POLIVALLENTE EFICACIA 21A 1838 | | ALUMBRADO DE EMERGENCIA Y SERIALIZACION | | LOCAL PREGIO ESPECIAL |
| | EXTINTOR DE CO2 EFICACIA 608 | | PLANO DE "¿ESTED ESTA AQUÍ?" | | POBLACION |
| | EXTINTOR DE CO2 EFICACIA 348 | | RESISTENCIA AL FUEGO | | POBLACION ALTERNATIVA |
| | PULSADOR DE ALARMA | | ACCESO A EDIFICIO | | |
| | DETECTOR DE HUMOS | | | | |

SEÑALIZACION

- | | | | |
|--|--|--|--|
| | | | |
| | | | |
| | | | |

 	PLAN DE AUTOPROTECCIÓN PLANTA NIVEL -1	Hoja: 1 / 200 Escala: 1:1000 Fecha: 10/05/2017
	CLIENTE: EDIFICIO MELCHOR CANO CAMPUS INFORMÁTICO GUZMAN Camino de Pozuelo, s/n - GUZMAN	Auto: 06



LEYENDA

- | | | | |
|--|---|--|---|
| | VA DE EVACUACION PRINCIPAL | | AVISADOR DE ALARMA POR MEDIOS ACUSTICOS |
| | VA DE EVACUACION ALTERNATIVA | | ALUMBRADO DE EMERGENCIA Y SEÑALIZACION |
| | SECTOR DE INCENDIO | | PLANO DE "¿ESTO ESTA AQUÍ?" |
| | EXTINTOR DE POLVO POLIVALENTE EFICACIA 21A 144B | | RESISTENCIA AL FUEGO |
| | EXTINTOR DE CO2 EFICACIA 21B | | SP SALIDA DE PLANTA |
| | BODA DE INCENDIO EQUIPADA DE 25mm # | | SR SALIDA DE REDONDO |
| | PULSADOR DE ALARMA | | S ACCESO A EDIFICIO |
| | CENTRAL DE DETECCION Y ALARMA | | E ESCALERA |
| | DETECTOR DE FUMOS | | L.R.E. LOCAL RIESGO ESPECIAL |
| | EQUIPO DE INTERVENCION | | P POBLACION |
| | CUADRO ELECTRICO | | PA POBLACION ALTERNATIVA |

SEÑALIZACION

- | | | | |
|--|--|--|--|
| | | | |
| | | | |
| | | | |
| | | | |
| | | | |

	<p>PLAN DE AUTOPROTECCION PLANTA NIVEL ±0</p>	<p>Hoja 1 / 100</p>
	<p>UCLM UNIVERSIDAD DE CASTILLA-LA MANCHA</p> <p>EDIFICIO MEJOROR CANO CAMPUS INGENIERIA QUIMICA Calle de Pozuelo, s/n - CUENCA</p>	<p>07</p>