



**Instrucciones:**

- Se deberá contestar a una de las dos propuestas A o B. No se permite mezclar preguntas de las dos opciones. Se han subrayado las palabras clave.
- La prueba consta de cuatro bloques de preguntas: en el Bloque I se deberá definir 5 conceptos (0,5 puntos cada uno); en el Bloque II se deberá contestar de forma breve y razonada 4 preguntas (1 p. cada una), en el Bloque III está basada en un esquema, se deberá explicar las cuestiones planteadas (total 1,5 p.) y en el Bloque IV se pide interpretar un corte geológico respondiendo a las cuestiones (total 2 p.).
- La nota final será la suma de la puntuación obtenida en cada pregunta.
- Las faltas de ortografía o gramaticales podrán reducir la nota final hasta 0,5 puntos.

**PROPUESTA A**

**BLOQUE I**

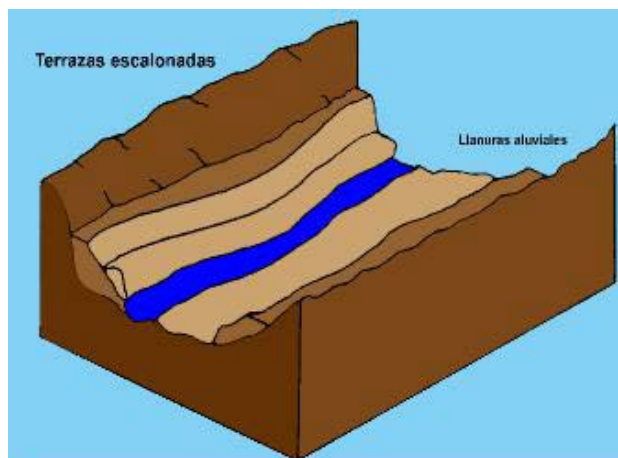
- 1ª/0,5 p.) Define que es la isostasia.
- 2ª/0,5 p.) Define qué son las discontinuidades sísmicas del interior de la Tierra.
- 3ª/0,5 p.) ¿A qué se denomina “cinturón de fuego del Pacífico”?
- 4ª/0,5 p.) ¿Qué es un fósil viviente? Usa un ejemplo para explicarlo.
- 5ª/0,5 p.) ¿Un riesgo geológico podría afectar a la totalidad del planeta? Pon un ejemplo.

**BLOQUE II**

- 6ª/1 p.) Identifica un material que hayas usado hoy de origen mineral y describe muy brevemente el proceso transformado desde su origen.
- 7ª/1 p.) ¿En qué condiciones de presión y temperatura se da el metamorfismo de contacto? Indica sólo si son: bajas, medias o altas.
- 8ª/1 p.) ¿Cuál es la diferencia textural más importante que se puede hacer entre una roca volcánica y otra plutónica? Justifica la respuesta.
- 9ª/1 p.) ¿Qué diferencia un sedimento glaciar de otro fluvial?

**BLOQUE III**

- 10ª/0,75 p.) En el siguiente esquema se representa una terrazza fluvial escalonada. Explica cómo se origina dicha forma fluvial.
- 11ª/0,75 p.) ¿Por qué los principales ríos de Europa presentan al menos cuatro niveles de terrazas? (Relaciónalo con el Sistema Cuaternario)



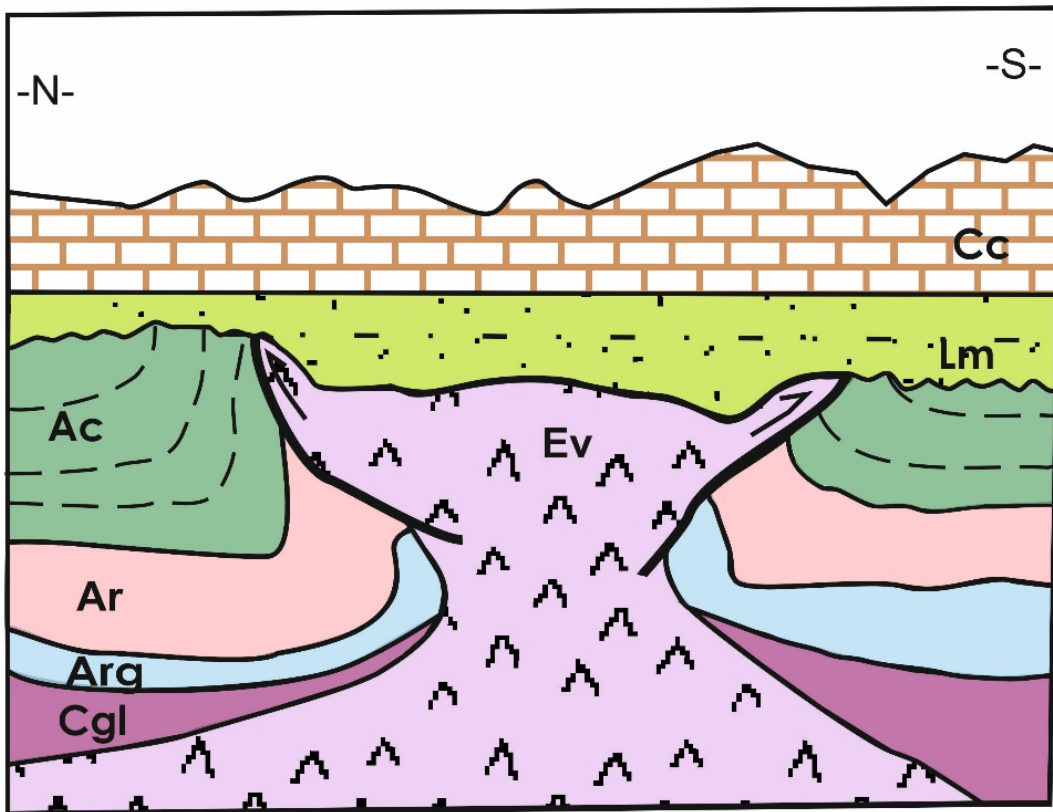
## **BLOQUE IV**

A partir del siguiente corte geológico en el que se presentan una serie de litologías formadas por: Ac= arcillas, Ar= areniscas, Arg= arenas gruesas, Cc= calizas, Cgl= conglomerados, Ev= evaporitas (sales) y Lm = limos y arcillas, se pide:

12ª/0,5 p.) Ordenar los materiales desde el más antiguo al más moderno.

13ª/0,5 p.) ¿Cómo se denomina la estructura que contiene las evaporitas?

14ª/1 p.) Desarrolla brevemente la historia geológica ordenando todos sucesos geológicos ocurridos, desde los más antiguos hasta la actualidad.



Esquema adaptado de: Ramón-LLuch, R. & Martínez- Torres, L.M.; Apraiz, A. (2001): Prácticas de geología. Introducción a la cartografía geológica. Editorial Universidad del País Vasco Lejona. ISBN: 8475852378.

## PROPUESTA B

### BLOQUE I

- 1ª/0,5 p.) Define los tres factores que influyen en la formación de los magmas.
- 2ª/0,5 p.) ¿Cómo sería el clima en la Tierra si no existiese la atmósfera?
- 3ª/0,5 p.) ¿A que se denomina "explosión cámbrica" o "radiación evolutiva del Cámbrico"?
- 4ª/0,5 p.) Define lo que es un acuífero.
- 5ª/0,5 p.) ¿Qué es un mapa de riesgos geológicos?

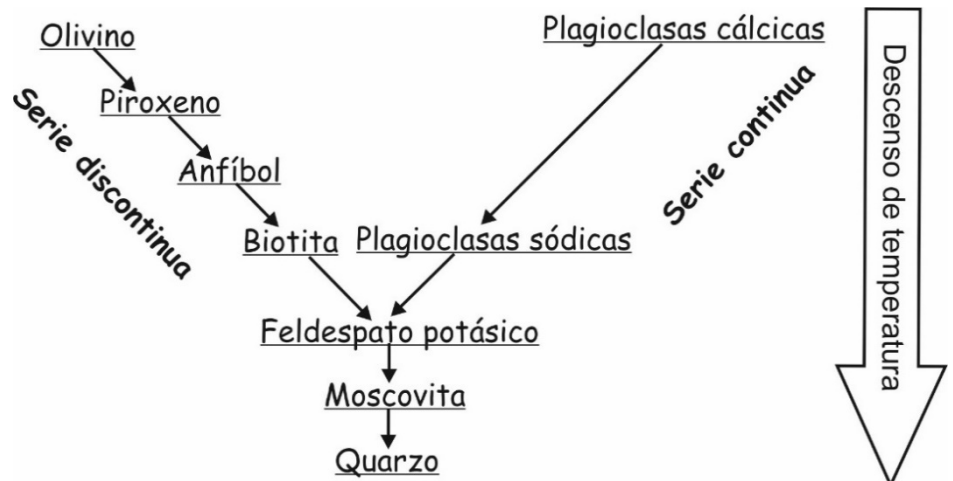
### BLOQUE II

- 6ª/1 p.) ¿Qué factor influye más en la composición de una roca sedimentaria, la naturaleza de la roca madre, o las condiciones climáticas que le han afectado?
- 7ª/1 p.) Cita algún lugar de la Tierra en el que el ser humano aproveche alguna manifestación del dinamismo de la Tectónica de Placas. Explica el uso que se hace de él.
- 8ª/1 p.) ¿Por qué los orógenos son las zonas más complicadas geológicamente?
- 9ª/1 p.) ¿Por qué llueve más en las zonas continentales que en las oceánicas, a pesar de que las casi 2/3 partes de la superficie de la Tierra están ocupadas por océanos?

### BLOQUE III

10ª/0,75 p.) ¿Cómo se explica el orden en el que se produce la cristalización de los minerales de un magma con la disminución de la temperatura o serie de Bowen?

11ª/0,75 p.) ¿Por qué las rocas plutónicas están formados principalmente por los últimos términos de la serie?



## **BLOQUE IV**

A partir del siguiente corte geológico (orientado norte-sur), en el que aparecen una serie de materiales y formados por: Ac= arcillas, Cgl= conglomerados, Cz= cuarcitas, Dl= dolomías, Gn = gneises, Gr= granodioritas, Lv = lavas, Mc= metamorfismo de contacto, Mr= mármoles, Pz= pizarras, se pide:

12ª/0,5 p.) Ordenar los materiales cronológicamente.

13ª/0,5 p.) ¿Qué tipo de falla es la que aparece?

14ª/1 p.) Desarrolla brevemente la historia geológica ordenando todos sucesos geológicos ocurridos, desde los más antiguos hasta la actualidad.

