

# La Igualdad de Género en la Sociedad Contemporánea

## Diferencias de sexo y género en la salud y enfermedad

Silvia M. Arribas Rodríguez

Departamento de Fisiología

Facultad de Medicina

Universidad Autónoma de Madrid

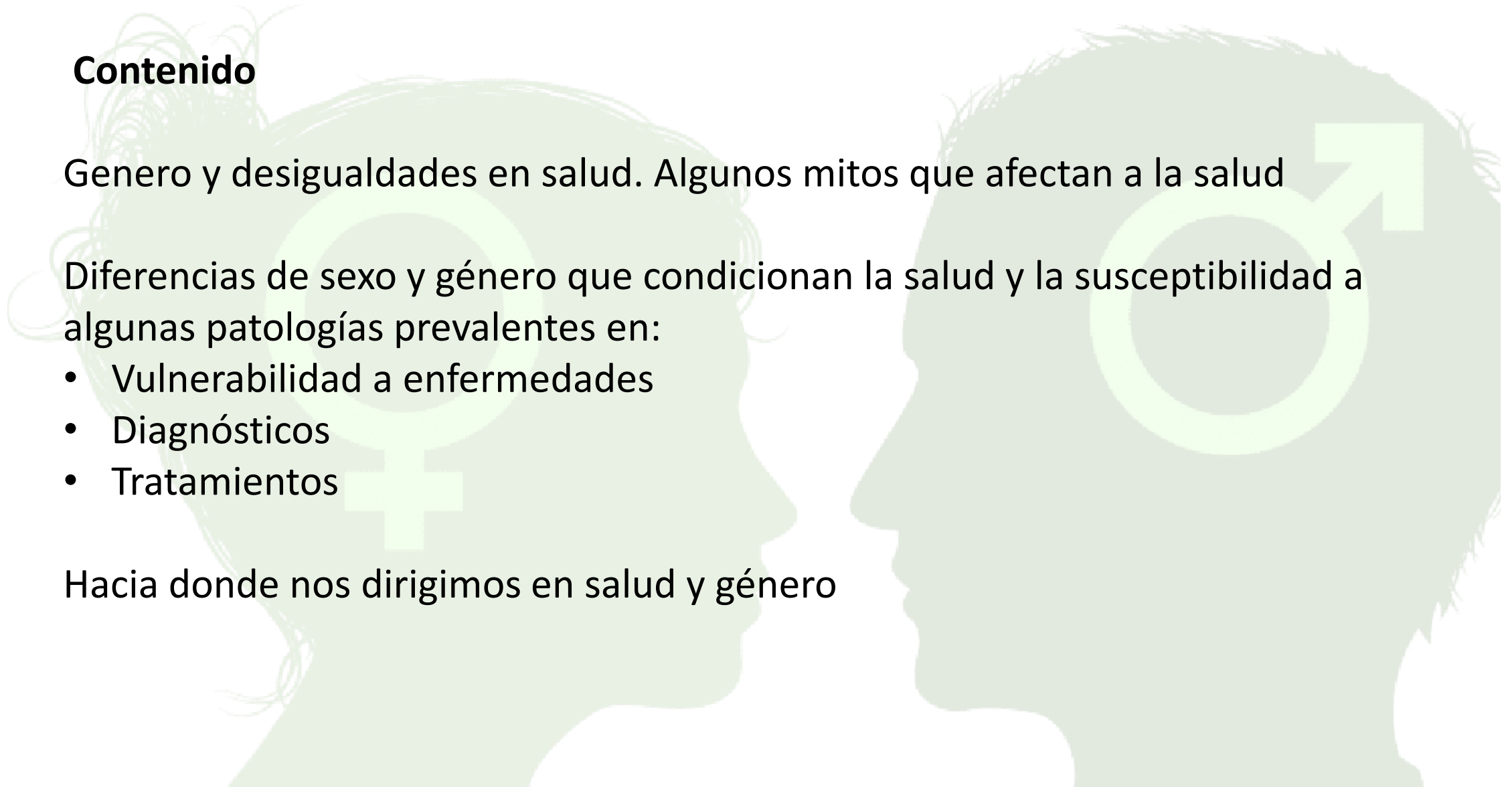
## Contenido

Genero y desigualdades en salud. Algunos mitos que afectan a la salud

Diferencias de sexo y género que condicionan la salud y la susceptibilidad a algunas patologías prevalentes en:

- Vulnerabilidad a enfermedades
- Diagnósticos
- Tratamientos

Hacia donde nos dirigimos en salud y género



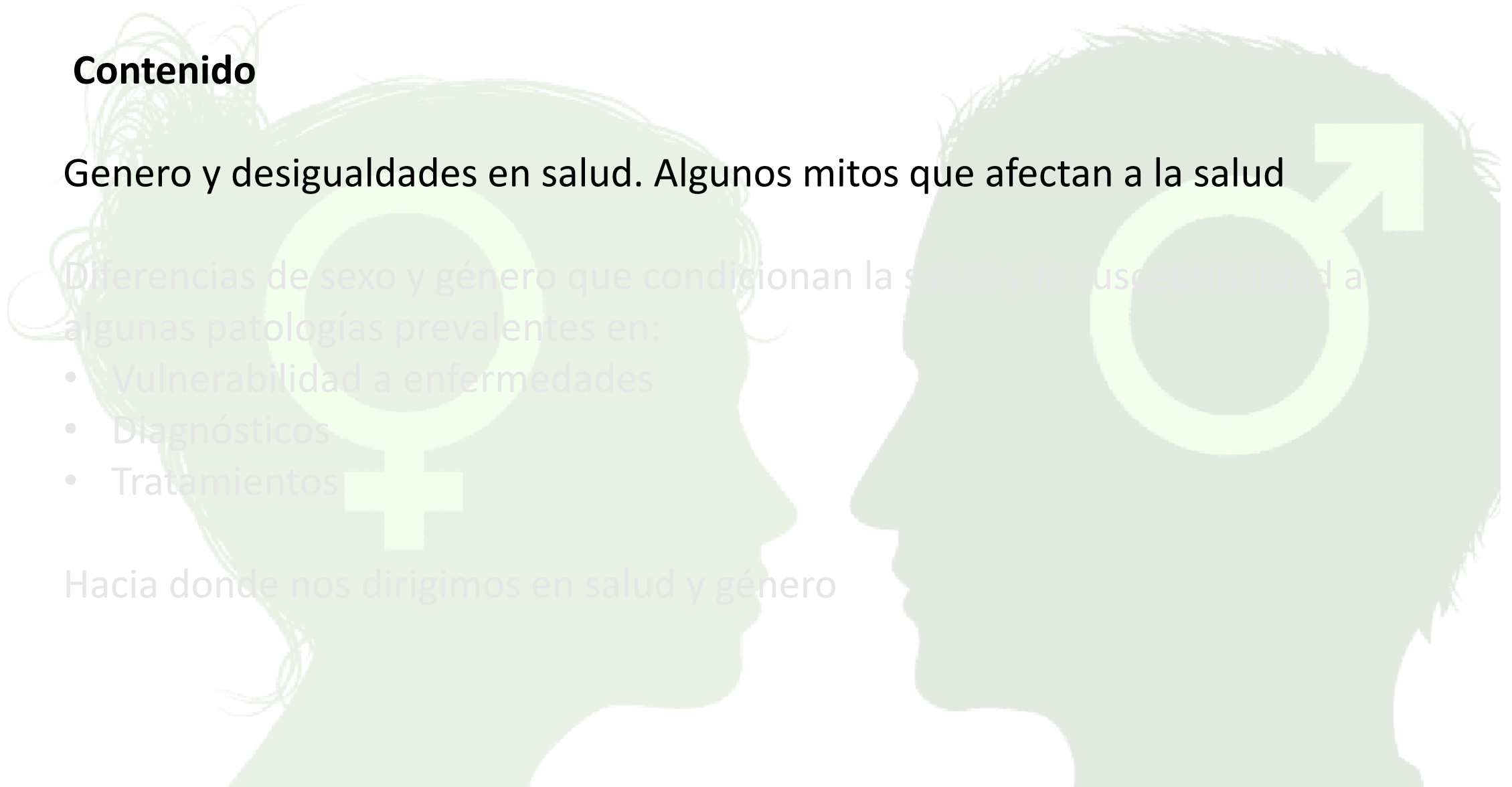
## Contenido

Genero y desigualdades en salud. Algunos mitos que afectan a la salud

Diferencias de sexo y género que condicionan la salud y la susceptibilidad a algunas patologías prevalentes en:

- Vulnerabilidad a enfermedades
- Diagnósticos
- Tratamientos

Hacia donde nos dirigimos en salud y género



# Sexo y género

Estable ←

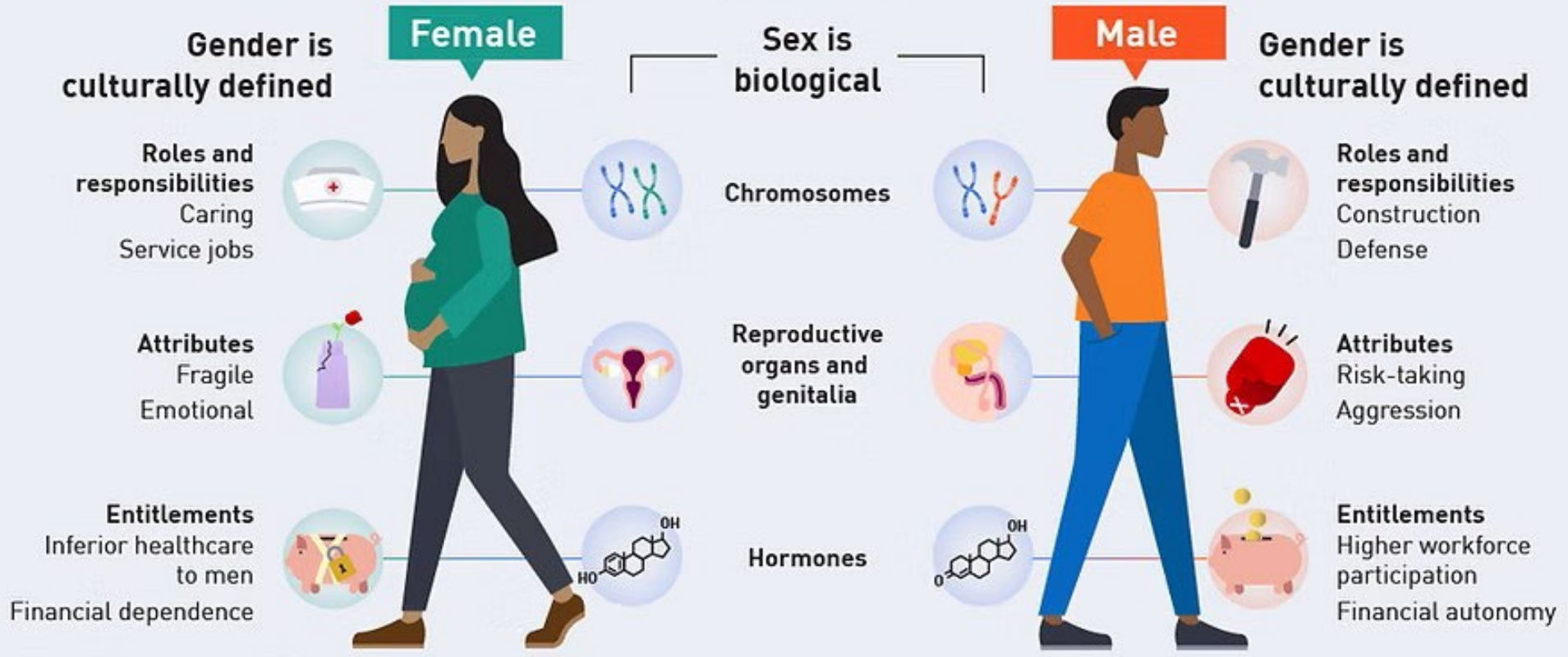
**SEXO**  
Diferencias biológicas

**GENERO**  
Diferencias de rol social

Cultura  
Sociedad  
Momento histórico

→ Cambiante

## Sex vs Gender



THE LANCET

Source: Lancet Series on Gender Equality, Norms and Health. Paper 1, 2019

# Hacia la igualdad de género en la sociedad actual



## Cambios sociales importantes en favor de la igualdad Movimientos ciudadanos en todo el mundo:

- Acoso sexual en el trabajo. (#MeToo, #TimesUp)
- Violencia contra las mujeres (#Nirbhaya en la India y #NiUnaMenos en Sudamérica)
- Diferencias salariales de género (#EqualPay)
- Masculinidades tóxicas relacionadas con violencia masculina (#MenEngage)
- Derechos del colectivo (LGBTQ) (#hrc, #WhereLoveIsIllegal)

## Movimientos que se oponen a la igualdad:

- Argumentos económicos
- Argumentos religiosos
- Argumentos culturales



Mantener unas normas de género restrictivas

# Hacia la igualdad de género en salud



Review > [Lancet](#). 2019 Jun 22;393(10190):2550-2562. doi: 10.1016/S0140-6736(19)30651-8.

Epub 2019 May 30.

FULL TEXT LINKS



## Gender equality and gender norms: framing the opportunities for health

«garantizar una vida sana y promover el bienestar para todos»



El sector sanitario debe abordar:

- las desigualdades de género
- las normas de género restrictivas

# Hacia la igualdad en salud. Otros factores sociales



Health Topics ▾

Countries ▾

Newsroom ▾

Emergencies ▾

Data ▾

About WHO ▾

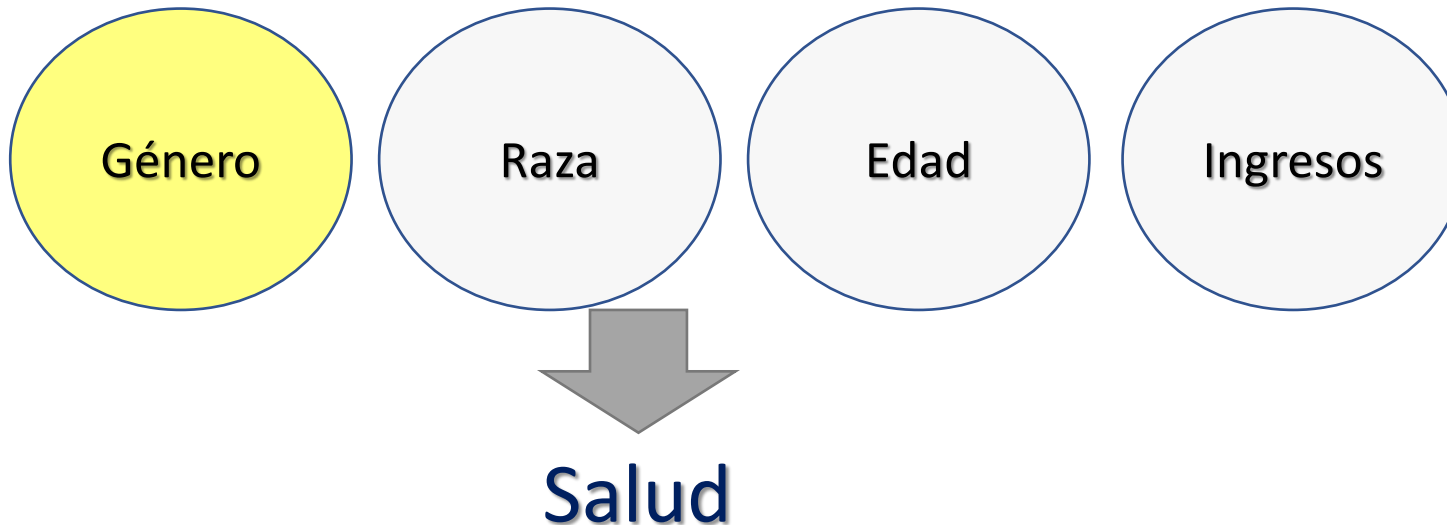
[Home](#) / [Publications](#) / [Overview](#) /

[Closing the gap in a generation: health equity through action on the social determinants of health - Final report of the commission on social determinants of health](#)

## Closing the gap in a generation: health equity through action on the social determinants of health - Final report of the commission on social determinants of health

Executive Summary

27 August 2008 | Meeting report



# Hacia la igualdad en salud. Importancia de las normas de género

**¿Qué son las normas de género?** Las reglas habladas y tácitas de las sociedades sobre los comportamientos aceptables de niñas y niños, mujeres y hombres:

- cómo deben actuar
- parecer
- pensar o sentir

**¿Quién establece las normas de género? :**

- las instituciones
- las comunidades
- las familias
- las escuelas
- los lugares de trabajo
- los medios de comunicación

**¿Tienen influencia en la salud?**

Si, tienen importantes consecuencias para la salud a lo largo de la vida



# Mitos sobre normas de género y su impacto en la salud

## 1. Las normas de género no afectan a los resultados sanitarios. Influyen en:

- comportamientos sanitarios
- exposición al riesgo
- Vulnerabilidad

*Ejemplo: Niños y adolescentes que se adhieren a normas que imponen ideales masculinos convencionales tienen más probabilidades de consumir sustancias nocivas, incluido el tabaco, y, en consecuencia, mayor morbilidad y mortalidad que las mujeres*

## 2. Mito: las normas de género están arraigadas y no se pueden cambiar. No es cierto, esas normas se pueden negociar y modificar mediante programas de intervención:

*Ejemplo: un programa de prevención del VIH en Nicaragua combinando telenovelas y educación entre iguales.*

*Ejemplo: un programa comunitario en Uganda trabajo con consejeros matrimoniales tradicionales, líderes religiosos de la comunidad, sanitarios y agentes de policía del para aumentar la capacidad de las mujeres de negarse a mantener relaciones sexuales y reducir la violencia de pareja*

**Para un impacto efectivo es necesaria la implicación de gobiernos e instituciones sanitarias**

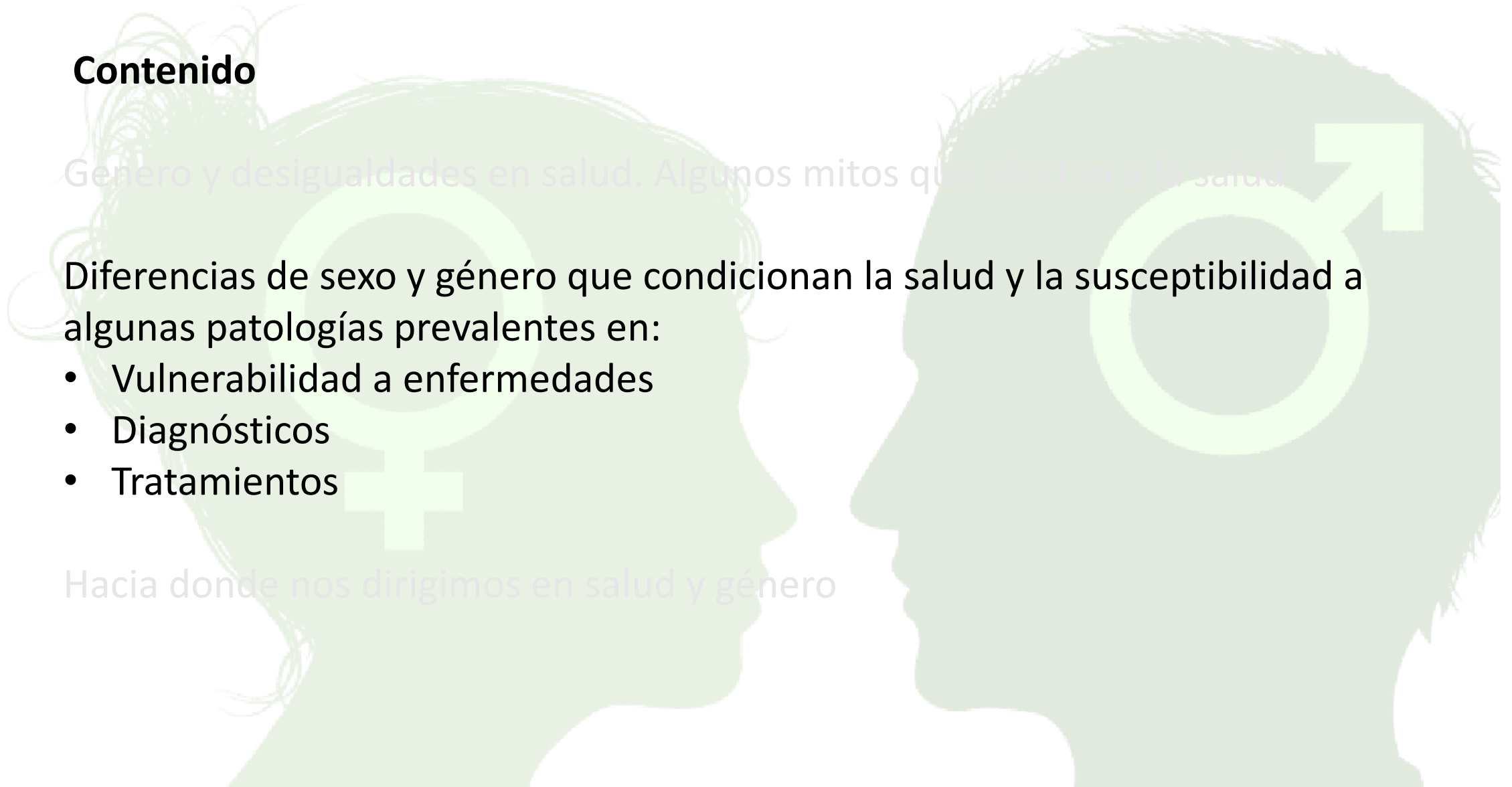
## Contenido

Genero y desigualdades en salud. Algunos mitos que afectan a la salud

Diferencias de sexo y género que condicionan la salud y la susceptibilidad a algunas patologías prevalentes en:

- Vulnerabilidad a enfermedades
- Diagnósticos
- Tratamientos

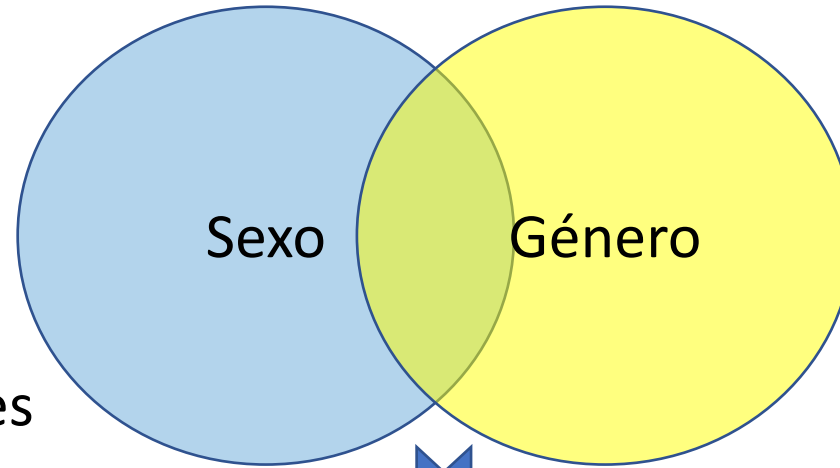
Hacia donde nos dirigimos en salud y género



# Sexo y género están íntimamente imbricadas en la salud

## SEXO

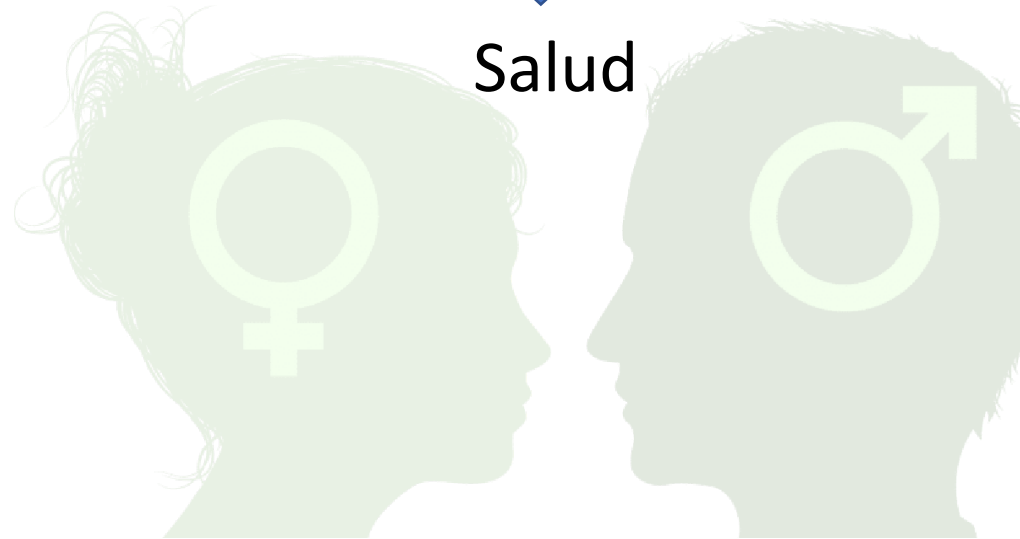
- Función reproductora
- Expresión génica diferencial cromosomas X e Y
- Niveles de hormona sexuales



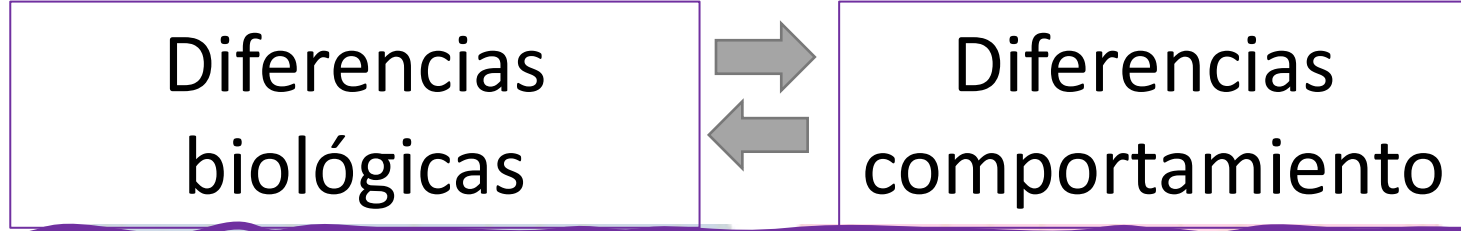
## GÉNERO

- Acceso al sistema sanitario
- Uso de medidas preventivas
- Prescripción de fármacos
- Aceptación de una cirugía

Salud



# Sexo y género están íntimamente imbricadas en la salud



Influencia de las hormonas sexuales con efectos en el cerebro  
↓  
Efectos sobre el comportamiento, aprendizaje, memoria, lenguaje....

## Diferencias en la enfermedad



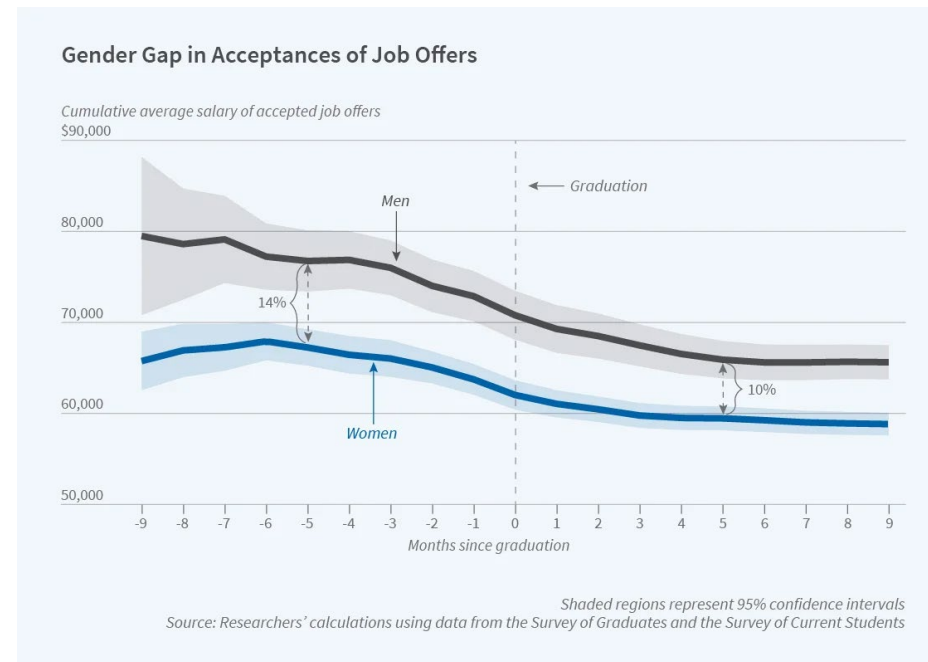
# Diferencias en la aversión al riesgo

Existe una asociación entre testosterona alta y tomar riesgos

Los varones tienen menos aversión al riesgo

Ventaja en llegar a puestos más altos, salarios más altos...

¿Y en la salud?



Apicella, C.L., Carré, J.M. & Dreber, A. Testosterone and Economic Risk Taking: A Review. *Adaptive Human Behavior and Physiology* 1, 358–385 (2015). <https://doi.org/10.1007/s40750-014-0020-2>

# ¿Cuestión de sexo o de género?

1. ¿Por qué las mujeres tienen menos infecciones, pero son más susceptibles a enfermedades autoinmunes?

- **Sexo:** Diferencias en la evolución del sistema inmune
- **Género:** ¿hay aspectos de género que actualmente haga que uno u otro género se exponga más a algunos agentes infecciosos?



En algunos países tropicales de bajos ingresos hay más esquistosomiasis en mujeres y más malaria en varones

- **Género :** Las mujeres lavan la ropa en el río donde está el parásito de la esquistosomiasis
- **Género :** Los varones exponen su cuerpo más que las mujeres por razones culturales y están mas expuestos a picaduras

2. ¿Por qué pasa desapercibida una osteoporosis en el varón?

- **Sexo:** El impacto de pérdida de testosterona con la edad es menos evidente que la de estrógenos
- **Género :** ¿La andropausia también es menos aceptada?

3. ¿Por qué mueren más niños prematuros que niñas?

- **Sexo:** peor adaptación biológica a situaciones adversas
- **Género:** en algunas sociedades esto se puede invertir si se cuida más a varones

4. ¿Por qué se hacen menos intervenciones cardiacas en mujeres?

- **Género :** La presencia de estrógenos (protectores del sistema cardiovascular) hace pensar que están mas protegidas de enfermedades cardiovasculares



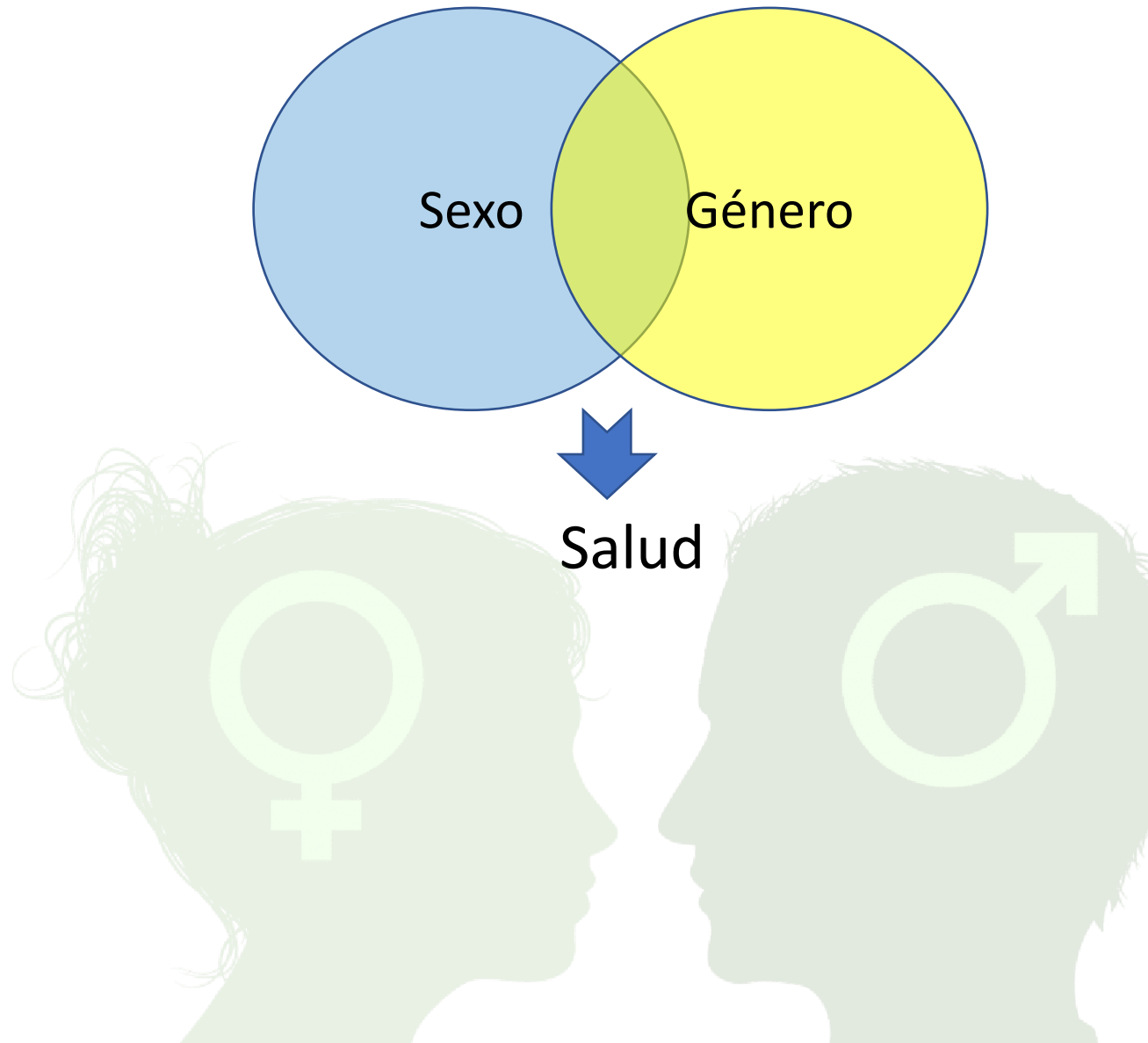
## **Ventajas de las mujeres:**

- Puede consumir menos alcohol y tabaco (depende de las sociedades, NORMAS DE GÉNERO)
- Está socialmente aceptado que la mujer es el sexo débil y debe ir al médico
- Conocen la pérdida de funciones tras la menopausia y tienen mejor prevención primaria (ejercicio físico, nutrición, aspectos sociales)

## **Desventajas de las mujeres:**

- Los diagnósticos (basados en síntomas) y los tratamientos (basados en ensayos clínicos) de fármacos se han basado en el modelo «varón» sin tener en consideración diferencias biológicas entre varones y mujeres
- El papel de «cuidadora» de la mujer hace que ponga por delante el cuidado a los otros

# Impacto del sexo y género en la salud en distintas etapas de la vida





# ¿Quién es el sexo débil?

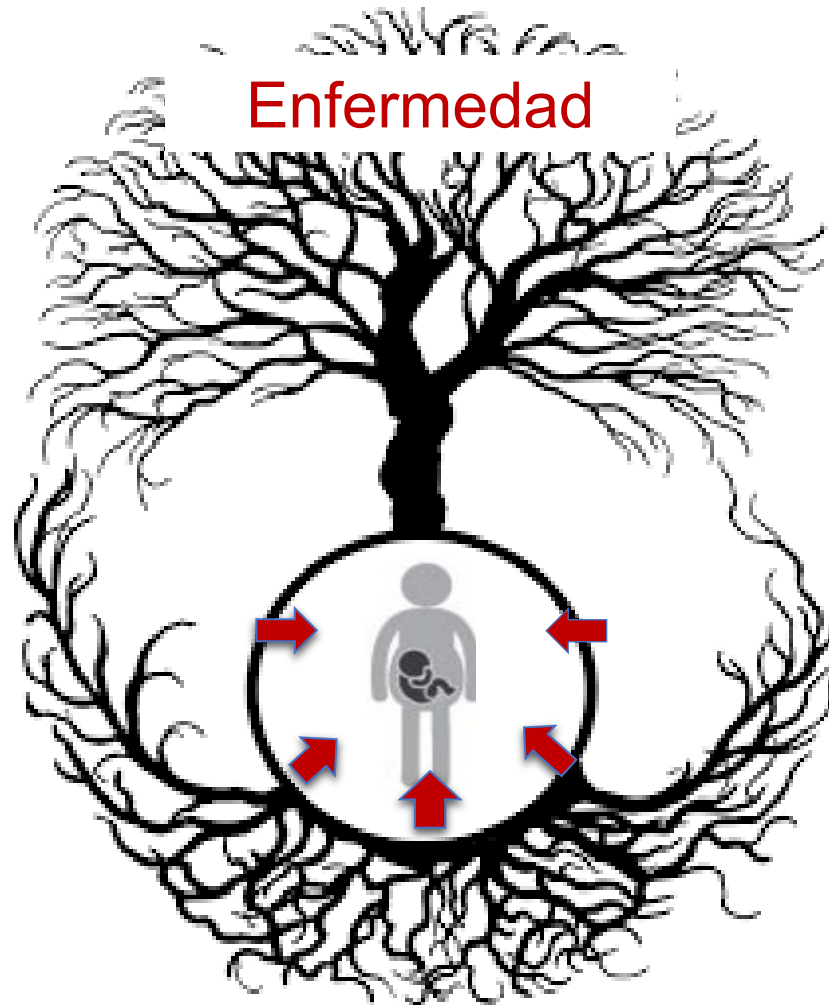
Desde el punto de **vista biológico el sexo femenino es el fuerte** porque:

- Son menos vulnerables a alteraciones medioambientales en las etapas tempranas de la vida
- La presencia de hormonas sexuales femeninas (estrógenos) son protectores del:
  - Sistema cardiovascular
  - Sistema óseo
  - Otros

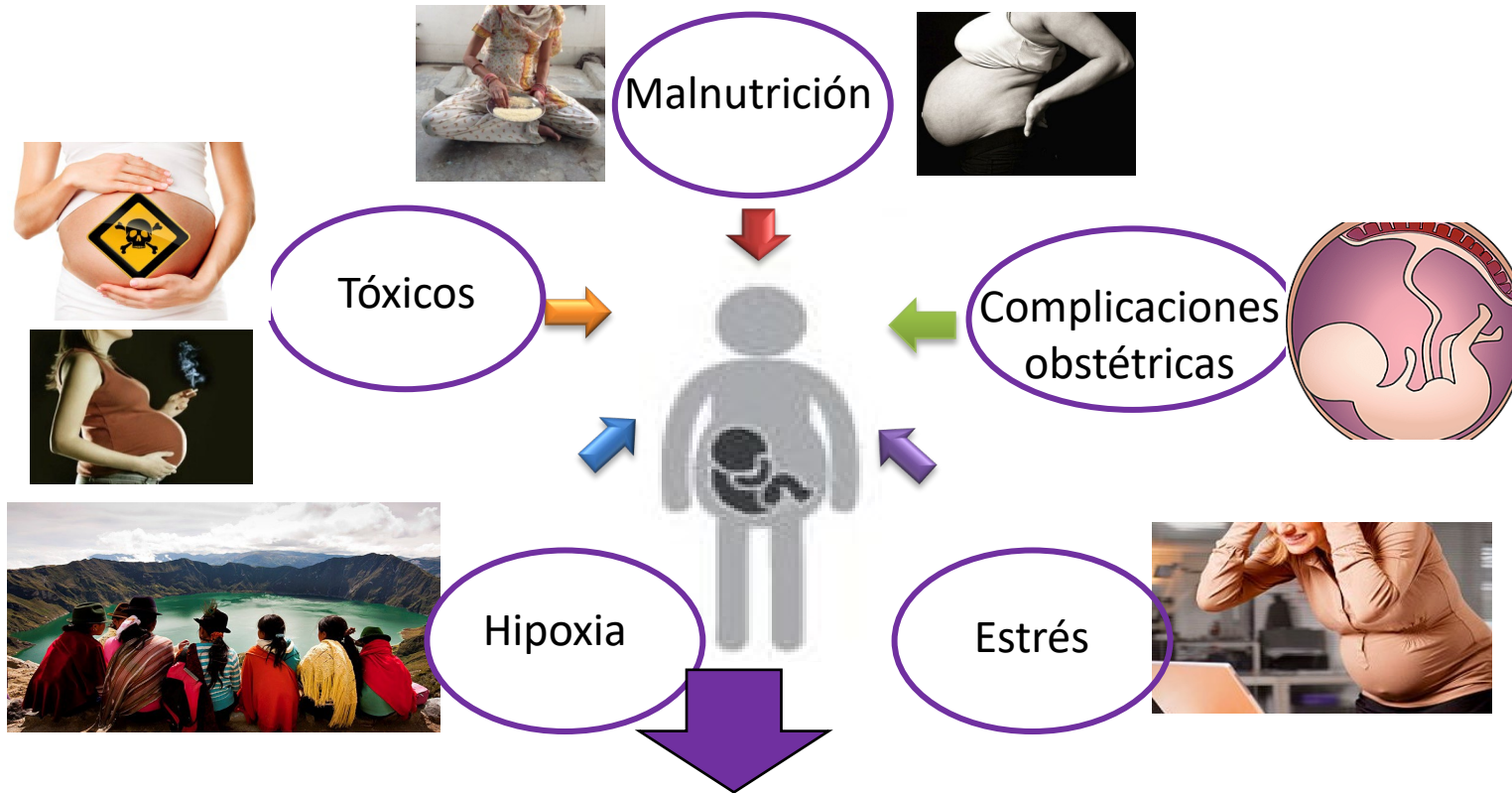


# Vida intrauterina y predisposición a la enfermedad. Programación fetal

La calidad de la vida intrauterina condiciona nuestra susceptibilidad futura a la enfermedad: Programación fetal de la enfermedad



# Estímulos adversos o problemas durante la gestación aumentan la susceptibilidad a futuro desarrollo de enfermedades



Mayor susceptibilidad de desarrollar enfermedades

Se pueden perpetuar a las siguientes generaciones  
(cambios epigenéticos en la línea germinal)

**¡La reproducción es cosa de dos!**

Mala calidad de vida en la etapa periconcepcional condiciona la calidad del esperma y también contribuye a la programación de la descendencia

# Influencia del sexo en las patologías obstétricas



El sexo masculino tiene mayor susceptibilidad a estímulos adversos en la etapa intrauterina



El sexo masculino presenta:

1. Más complicaciones gestacionales:

- Diabetes gestacional
- Hipertensión gestacional
- Preclampsia

3. Más partos instrumentales

4. Mayor tasa de parto prematuro

# Influencia del sexo en las patologías neonatales y prematuridad

El **sexo masculino** también es más susceptible a enfermedades en el periodo postnatal



1. Peores resultados de salud en varones prematuros
2. Más co-morbididades (problemas) en prematuros varones
3. Mayor tasa de mortalidad en varones en condiciones adversas



# Infancia, sexo y género

Los niños varones tienen mayor vulnerabilidad emocional



¿Cómo se comportan niños y niñas ante un llanto de bebé?



Más % apagaban el comunicador

Más % intentaban consolar al niño



A los niños les causaba más estrés demostrado porque les aumentaba la frecuencia cardiaca



Las niñas tenían una mayor capacidad expresión de emociones

**¿Posible componente de género?**

Las niñas están más acostumbradas al rol de cuidado

# Infancia, sexo y género. Autismo



**¿Hay diferencias entre niños y niñas en la tasa de autismo?**

SI. Mayores tasas de autismo en varones

**¿Hay diferencias entre niños y niñas en el diagnóstico de autismo?**

Las niñas autistas pueden quedar enmascaradas por diferencias de:

- **Sexo:** Mayor madurez cerebral que niños de la misma edad
- **Género:** La idea de que hay más autismo en varones



**Niñas infradiagnosticadas**

Los estándares de evaluación deben ser revisados

# Adolescencia, sexo, género: tasas de suicidio



X4 veces más **intentos** suicidio

X4 veces más suicidio **efectivo**

Intento de llamar la atención sobre un problema

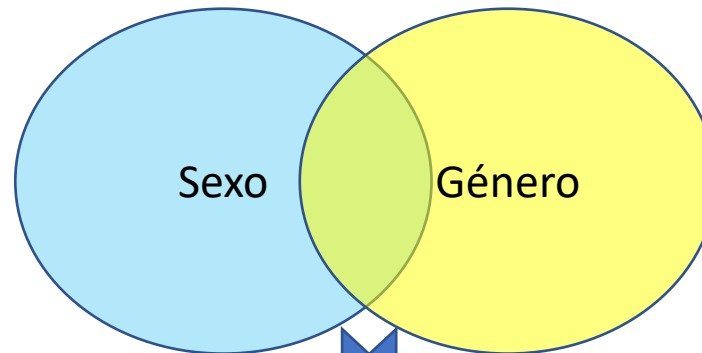
Decisión de quitarse la vida

## ¿Aspectos de sexo o género?



Niveles altos de testosterona  
(influye en la conducta)

Corteza frontal (conducta)  
desarrollada más tarde en varones  
(antes de maduración cerebral)



Enfermedad/salud



Presión social del modelo  
"masculino"  
(riesgo, competitivo)



# Sexo, género y enfermedades cardiovasculares

## Lo que se piensa:

Las enfermedades cardiovasculares son más prevalentes en varones

## Datos actuales:

- La enfermedad cardiovascular (ECV) es la principal causa de muerte en las mujeres
- La ECV es una de las causas más importantes de mortalidad en mujeres tras la menopausia

## Datos confusores:

### ***Relacionados con el sexo:***

La enfermedad cardiovascular (ECV) aparece en varones unos 10-15 años antes que en mujeres

Las mujeres están protegidas por los estrógenos (hasta la menopausia >50 años)

### ***Relacionados con el género:***

*¿La mujer no es importante después de la etapa fértil?*



## Circulation

Volume 142, Issue 25, 22 December 2020; Pages e506-e532  
<https://doi.org/10.1161/CIR.0000000000000912>



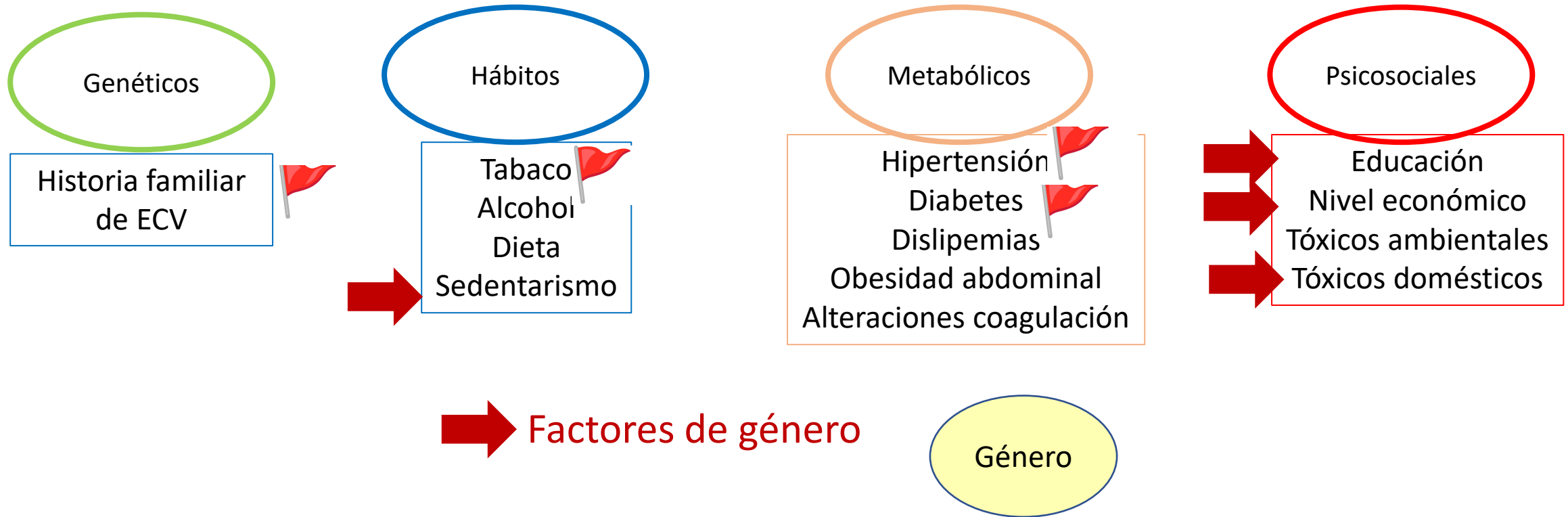
## AHA SCIENTIFIC STATEMENT

### **Menopause Transition and Cardiovascular Disease Risk: Implications for Timing of Early Prevention: A Scientific Statement From the American Heart Association**

Samar R. El Khoudary, PhD, MPH, FAHA, Chair, Brooke Aggarwal, EdD, MS, FAHA, Theresa M. Beckie, PhD, FAHA, Howard N. Hodis, MD, FAHA, Amber E. Johnson, MD, MS, MBA, Robert D. Langer, MD, MPH, FAHA, Marian C. Limacher, MD, FAHA, JoAnn E. Manson, MD, DrPH, FAHA, Marcia L. Stefanick, PhD, FAHA, Matthew A. Allison, MD, MPH, FAHA, Vice Chair, and On behalf of the American Heart Association Prevention Science Committee of the Council on Epidemiology and Prevention; and Council on Cardiovascular and Stroke Nursing

# Mujer y factores de riesgo cardiovascular

## Factores de riesgo cardiovascular en la población general



Factores particularmente relevantes en mujeres

# Factores adicionales de riesgo cardiovascular relacionados con el sexo

Gestación

Anticonceptivos



Riesgo de desarrollo posterior en los siguientes 10 años



Preclampsia  
Hipertensión gestacional  
Diabetes gestacional



Menopausia

Es necesario incluir en los modelos de estratificación del riesgo algunos factores específicos de las mujeres:

- Tiempo de menopausia
- Complicaciones gestacionales

# Sexo y diagnóstico de enfermedades cardiovasculares

Si pones **infarto de miocardio** en internet .....



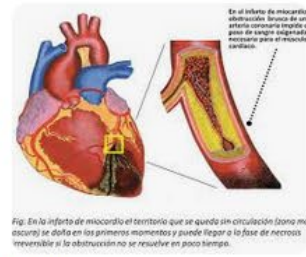
Cirugía Cardiovascular  
▷ ¿Qué es un infarto de miocar...



Cardiaviant  
Síntomas de un infarto: ¿Qué hacer...



N+  
Infarto: ¿Cuáles son los síntomas de un...



Sogacar  
Qué es el infarto agudo de mi...



CuidatePlus  
Infarto de Miocardio: Síntomas, Tratami...



FS Fuegoina Salud  
Fuegoina Salud | INFARTO FULMINAN...



gCardio  
Sabe la diferencia entre un paro c...



Guía de Bienestar  
Infarto: ¿qués es y qu...



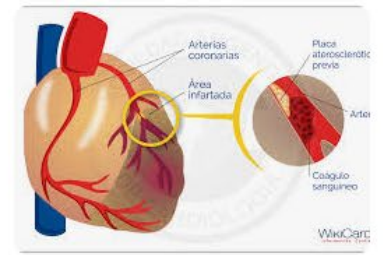
PV Equip  
Diferencia entre Paro Cardíaco e Infart...



Salud IDEAL  
Infarto: pasos, qué hacer, causas y sí...



Hospital Ruber Internacional  
Infarto de Miocardio | Hospital Ruber I...



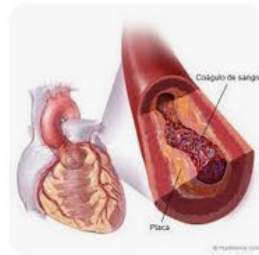
WikiCardio  
Infarto de miocardio - WikiCardio



Médica Sur  
Médica Sur: Infarto al corazón



Paracelso Sagasta  
Infarto de miocardio: qué es y preven...



Boston Scientific  
Infarto del Miocardio | B...



MD.Saúde  
Síntomas del infarto agudo de miocardio ...



IntraMed  
Cuarta definición universal del infar...



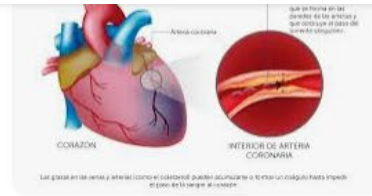
Studikard  
Studikard

# Sexo y diagnóstico de enfermedades cardiovasculares

Si pones **infarto de miocardio** en internet .....



Medicina y Salud Pública  
Infarto: condición altamente prevalente pero ...



Médica Sur  
Médica Sur: ¿Qué es un infarto cardia...



CardioTeca  
Criterios diagnósticos de infarto agudo ...



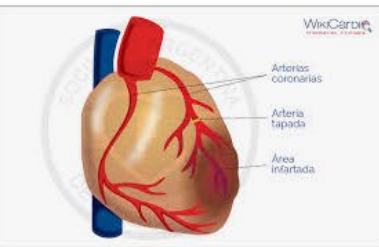
Suramericana  
Qué hacer ante un infarto de miocardio? -...



Centro Médico Teknon  
Infarto agudo de miocardio: desde la detecc...



BBC  
6 causas ocultas que pueden provocarte un...



WikiCardio  
Infarto silencioso - Infarto silencioso - Wiki...



Sociedad Interamericana de Cardiología  
Infarto agudo del miocardio en las mujer...



Redacción Médica  
Cómo detectar un infarto de miocardio y qué...



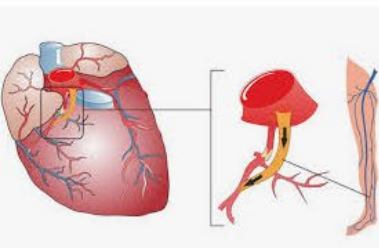
Studikard  
Studikard



La Razón  
Sufrir un infarto aumenta el riesgo de padec...



Fundación Española del Corazón  
El infarto de miocardio: cómo se produce ...



Cardioalianza  
Infarto de Miocardio: qué es, causas, sínto...



Sanatorio Allende - Especialistas en el Cu...  
Sanatorio Allende - Especialistas en el...



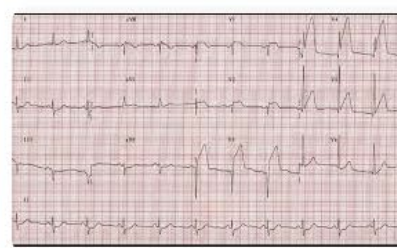
Propdental  
Tratamiento dental en pacientes con infarto ...



Blue Net Hospital  
Infarto, Síntomas, Prevención, Diagnóstico



Gaceta Médica  
Está todo dicho en el tratamiento del infar...



CardioTeca  
Cómo es el ECG del infarto anterior por o...



Búsquedas relacionadas



# Mujer y diagnóstico de enfermedades cardiovasculares

## Las mujeres:

- Presentan síntomas atípicos
- Presentan síntomas más tardíos
- Diferencias anatómo-fisiológicas del corazón:
  - Cámaras más pequeñas
  - Diferencias en el remodelado (concéntrico vs excéntrico)



### MEN EXPERIENCE

Chest pain or discomfort  
Shortness of breath  
Nausea

### WOMEN EXPERIENCE

Back, neck or jaw pain or tightness  
Burning sensation in the chest,  
similar to heartburn  
Chest discomfort  
Dizziness  
Vomiting  
Fatigue  
Lightheadedness  
Nausea  
Shortness of breath  
Sweating

Review > [Heart](#). 2020 Apr;106(7):487-492. doi: 10.1136/heartjnl-2019-315555. Epub 2

## Coronary artery disease and acute coronary syndrome in women

T [Julinda Mehilli](#)<sup>1 2</sup>, [Patrizia Presbitero](#)<sup>3</sup>

Affiliations + expand

PMID: 31932287 DOI: [10.1136/heartjnl-2019-315555](#)

THE LANCET

[Submit Article](#) [Log in](#) [Registe](#)

ARTICLES | VOLUME 400, ISSUE 10354, P744-756, SEPTEMBER 03, 2022



PDF [2 MB]



Figures

Sex-specific evaluation and redevelopment of the GRACE score in non-ST-segment elevation acute coronary syndromes in populations from the UK and Switzerland: a multinational analysis with external cohort validation

Florian A Wenzl, MD \* • Simon Kraller, MD \* • Gareth Ambler, PhD • Clive Weston, MD • Sereina A Herzog, PhD •

Lorenz Räber, MD • et al. [Show all authors](#) • [Show footnotes](#)

[Open Access](#) • Published: August 29, 2022 • DOI: [https://doi.org/10.1016/S0140-6736\(22\)01483-0](#)

# Mujer, género e intervención

## En nuestro contexto socioeconómico



Género

### Las mujeres:

- Consultan más tarde sobre una posible ECV
- Tienen menos conciencia de la posibilidad de una ECV

### El personal sanitario:

- Tiende a minusvalorar los síntomas
- Los sistemas predictivos son menos eficaces en mujeres
  - Se basan en estudios en varones sin tener en cuenta diferencias anatómo-funcionales
- Ante un diagnóstico son más conservadores en los tratamientos
  - Mujeres de mayor edad (riesgo de intervención)

# Las enfermedades digestivas

## Son enfermedades muy frecuentes en nuestra sociedad (1/5 personas)

- Diarreas
- Estreñimiento
- Dolores de estómago
- Colon irritable
- Cáncer de colon



Gastroenterology



Volume 160, Issue 1, January 2021, Pages 99-114.e3



Original Research

Full Report: Clinical—Alimentary Tract

## Worldwide Prevalence and Burden of Functional Gastrointestinal Disorders, Results of Rome Foundation Global Study

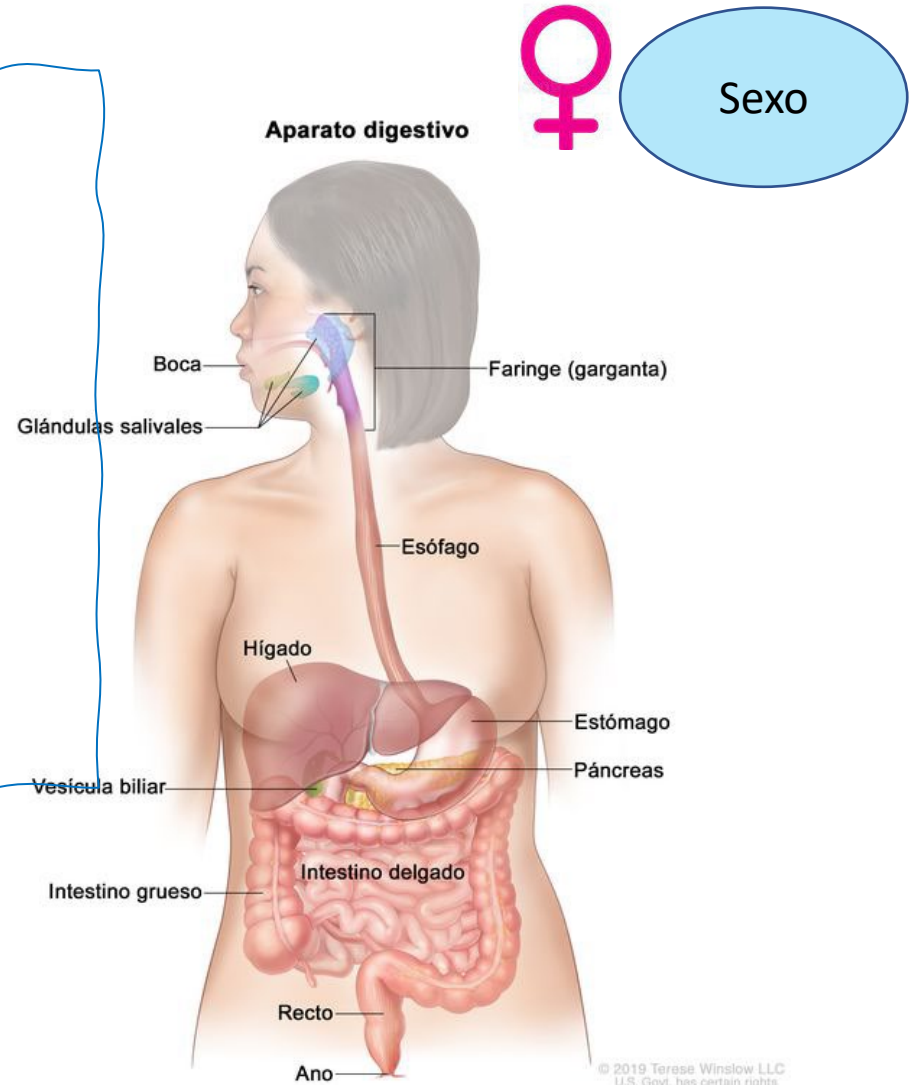
[Ami D. Sperber](#)<sup>1</sup>  , [Shrikant I. Bangdiwala](#)<sup>2,3</sup>, [Douglas A. Drossman](#)<sup>4</sup>, [Uday C. Ghoshal](#)<sup>5</sup>, [Magnus Simren](#)<sup>6</sup>, [Jan Tack](#)<sup>7</sup>, [William E. Whitehead](#)<sup>8</sup>, [Dan L. Dumitrascu](#)<sup>9</sup>, [Xuicai Fang](#)<sup>10</sup>, [Shin Fukudo](#)<sup>11</sup>, [John Kellow](#)<sup>12</sup>, [Edith Okeke](#)<sup>13</sup>, [Eamonn M.M. Quigley](#)<sup>14</sup>, [Max Schmulson](#)<sup>15</sup>, [Peter Whorwell](#)<sup>16</sup>, [Timothy Archampong](#)<sup>17</sup>, [Payman Adibi](#)<sup>18</sup>, [Viola Andresen](#)<sup>19</sup>, [Marc A. Benninga](#)<sup>20</sup>, [Bruno Bonaz](#)<sup>21</sup>...[Olafur S. Palsson](#)<sup>8</sup>



# Sexo y enfermedades digestivas

## Diferencias anatómo-fisiológicas de las mujeres en el tracto digestivo

- Menos saliva. Varía a lo largo del ciclo menstrual
- Esófago más corto. Contracciones más fuertes
- Vaciamiento gástrico más lento:
  - Menopausia más rápido
  - Embarazo más lento
  - Efecto en la disponibilidad fármacos
- Distinta composición de jugo gástrico
- Vesícula biliar más lenta y mayor propensión a cálculos
- Mayor longitud del colon



# Sexo, género y cáncer de colon

## Cáncer con síntomas cuando la enfermedad está avanzada

- Mayor frecuencia en varones
- Más tardía en dar síntomas en mujeres
- Diferencias de localización entre sexos

## Diagnóstico mas difícil en mujeres (influencia del sexo)

- Test de sangre en heces menos sensible en mujeres
- Las colonoscopias son mas difíciles de hacer en mujeres

sexo

## Diagnóstico mas difícil en mujeres (influencia del género)

- Las mujeres prefieren hacerse colonoscopias con mujeres
- Hay menos gastroenterólogas

Género



> *Am J Surg.* 2015 Jun;209(6):927-34. doi: 10.1016/j.amjsurg.2014.09.033. Epub 2015 Jan 21.

## The fate of unscreened women in colon cancer: impact on staging and prognosis

Ramzi Amri <sup>1</sup>, Liliana G Bordeianou <sup>1</sup>, Patricia Sylla <sup>1</sup>, David L Berger <sup>2</sup>

Affiliations + expand

PMID: 25724080 DOI: 10.1016/j.amjsurg.2014.09.033

> *Dig Dis Sci.* 2022 Mar;67(3):810-816. doi: 10.1007/s10620-021-07079-y. Epub 2021 Jun 10.

## Gender Differences in Colonoscopy: Implications for Clinical Practice and Female Gastroenterologists

Karin L Andersson <sup>1</sup>, Jasmine B Ha <sup>2</sup>, Diane R Abraczinskas <sup>2</sup>, Emily J Campbell <sup>3</sup>, James M Richter <sup>2</sup>

Affiliations + expand

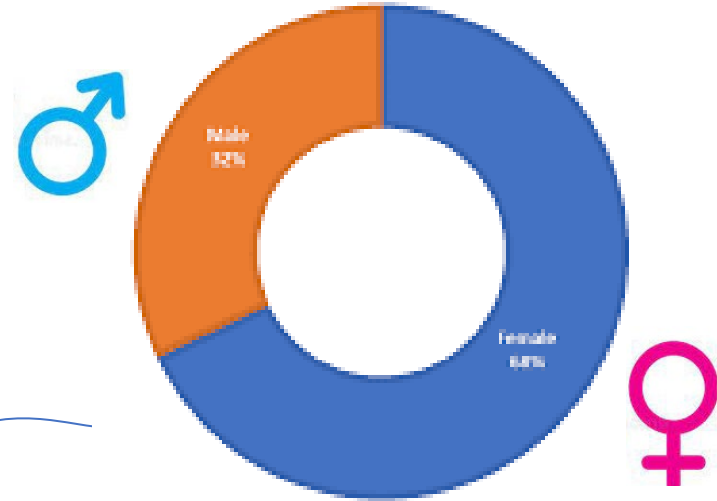
PMID: 34114156 DOI: 10.1007/s10620-021-07079-y

# Aspectos de sexo y género en la depresión



## Estadísticas

- La depresión es más frecuente en el sexo femenino
  - Cambios hormonales
  - Expectativas y conflictos trabajo-familia
  - Piden ayuda mas abiertamente



La depresión puede pasar inadvertida en varones

- diferencias en los síntomas



Tristeza  
Sensación soledad  
Pérdida de interés  
Problemas sueño  
Alteraciones apetito



Agresividad  
Abuso de drogas  
Interés exagerado:

- sexo
- trabajo



## 1. Norma de género y tabú:

- La depresión es cosa de mujeres
- Mayores dificultades de comunicación

> [AMA J Ethics](#). 2021 Jul 1;23(7):E586-589. doi: 10.1001/amajethics.2021.586.

### Depression's Problem With Men

Nathan Swetlitz <sup>1</sup>

Affiliations + expand

PMID: 34351273 DOI: 10.1001/amajethics.2021.586

[Free article](#)

Review > [Clin Psychol Rev](#). 2016 Nov;49:106-118. doi: 10.1016/j.cpr.2016.09.002.

Epub 2016 Sep 10.

## The role of masculinity in men's help-seeking for depression: A systematic review

Zac E Seidler <sup>1</sup>, Alexei J Dawes <sup>2</sup>, Simon M Rice <sup>3</sup>, John L Oliffe <sup>4</sup>, Haryana M Dhillon <sup>5</sup>

Affiliations + expand

PMID: 27664823 DOI: 10.1016/j.cpr.2016.09.002

Género

## 2. Dificultades de comunicación médico-paciente

- 64% de médicas tiene dificultad de diagnosticar la depresión masculina
- 73% de médicas dificultad en comunicación
- Los pacientes varones también indican mayor dificultad de comunicación con mujeres

# Osteoporosis

Se relaciona con una pérdida de masa ósea y fragilidad  
Es una enfermedad silenciosa

## Estadísticas

- Asociado a la menopausia en mujeres, pero los varones también pierden masa ósea con la edad

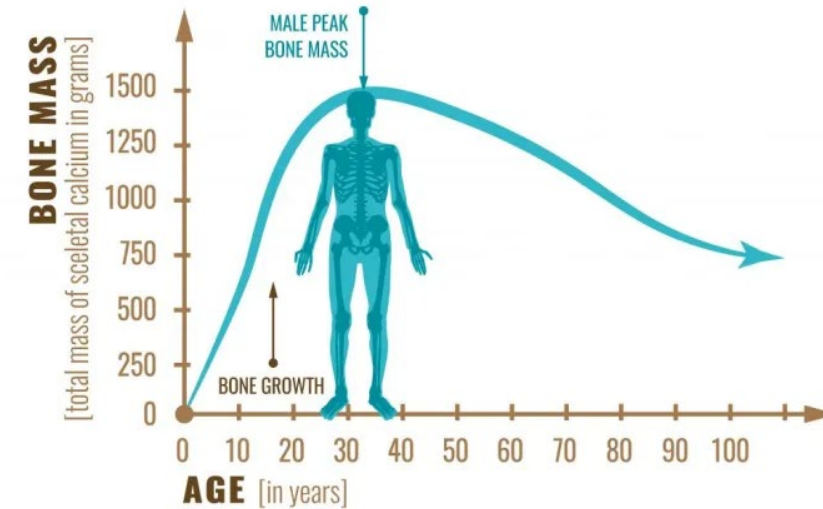
## Problemas de diagnóstico

- Infradiagnosticada en varones
- Error en diagnosticarla basada en los estándares femeninos (el varón tiene de base mayor densidad)
- No suele haber screening

## Complicaciones

Los varones tienen más riesgo de mortalidad después de una fractura por osteoporosis.

## DECREASING BONE MASS WITH AGE IN MEN



Review > [Int J Mol Sci. 2021 Feb 20;22\(4\):2105. doi: 10.3390/ijms22042105.](https://doi.org/10.3390/ijms22042105)

## Osteoporosis in Men: A Review of an Underestimated Bone Condition

Giuseppe Rinonapoli <sup>1</sup>, Carmelinda Ruggiero <sup>2</sup>, Luigi Meccariello <sup>3</sup>, Michele Bisaccia <sup>1</sup>, Paolo Ceccarini <sup>1</sup>, Auro Caraffa <sup>1</sup>

## Contenido

• Género y desigualdades en salud. Algunos mitos que afectan a la salud

• Diferencias de sexo y género que condicionan la salud y la susceptibilidad a algunas patologías prevalentes en:

- Vulnerabilidad a enfermedades
- Diagnósticos
- Tratamientos

Hacia donde nos dirigimos en salud y género



# ¿Qué impide avanzar? Los prejuicios

Review > [Lancet](#). 2019 Jun 22;393(10190):2550-2562. doi: 10.1016/S0140-6736(19)30651-8.  
Epub 2019 May 30.

FULL TEXT LINKS



## **Gender equality and gender norms: framing the opportunities for health**

Los prejuicios y desigualdades de género están arraigados en:

- Investigación biosanitaria
- El sector sanitario

Los sistemas sanitarios refuerzan las desigualdades de género y las normas de género restrictivas en:

- Prestación de atención sanitaria
- División del trabajo en el personal sanitario.

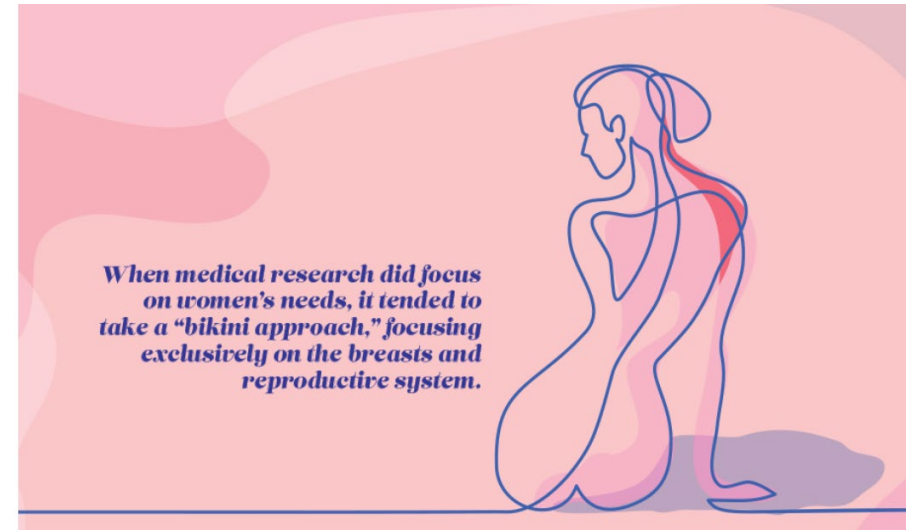
# ¿Qué impide avanzar? Los modelos reduccionistas



Síntomas

Efectos de los  
fármacos

Características  
de la  
enfermedad



Durante muchos años la investigación médica en la mujer ha sido reduccionista  
“aproximación bikini”

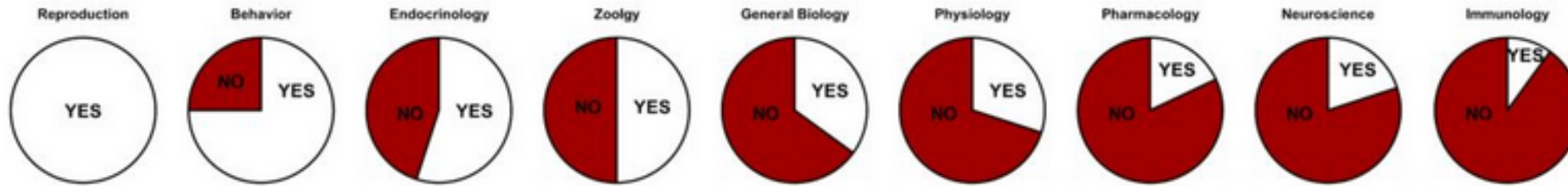
En la mujer se estudian las enfermedades y aspectos relacionados con su función reproductiva:

- Enfermedades de la mama
- Enfermedades obstétricas



# ¿Qué impide avanzar? Sesgos en la investigación básica

La investigación biomédica se ha realizado habitualmente en células y animales macho



Pie charts depicting the proportion of studies that perform analyses for the effects of sex in a variety of biological disciplines.



80% of studies only use male animals\*



Scientists have found that the sex of animals has an effect in biomedical research



Studying only males paints only half the picture

# ¿Qué impide avanzar? Sesgos en los ensayos clínicos



## ¿Por qué las mujeres han estado habitualmente infra-representadas en ensayos clínicos?

Las mujeres tienen diferencias biológicas que modifican de forma importante la farmacodinamia y farmacocinética:

- Mayor cantidad de grasa corporal
- Tránsito intestinal más lento
- Los estrógenos influyen a muchos niveles
- Tienen mayor probabilidad de efectos adversos
- Uso de anticonceptivos orales
- Riesgo de quedarse embarazada

# Hay avances en romper el sesgo de investigación



As of 2016, the NIH now requires that all new grant applications include the use both male and female subjects or justify the exclusion of one sex.

But opinions about the merit of including females in preclinical research are [still divided](#); even some members of the grant reviewing organizations at the NIH have expressed skepticism about the new policy:

“...this is nonsense...requiring it stands in the way of making progress...The policy introduces a variable that cannot be adequately controlled for with typical budget and capacity constraints and weakens rigor of the majority of applications.”

# Hay avances en romper el sesgo de investigación

## Cambios en la política de investigación en España

### POLÍTICAS DE GÉNERO EN LAS INSTITUCIONES CIENTÍFICAS

Experiencias de institucionalización de la perspectiva de género en centros de investigación científica.

Cataluña - Uruguay

Miércoles, 5 de mayo de 2021

11:00 h - 13:00 h Montevideo, Uruguay

16:00 h - 18:00 h Barcelona, Cataluña

On-line



INVESTIGACIÓN  
CON DIMENSIÓN  
DE GÉNERO

### JORNADA INVESTIGACIÓN EN SALUD CON DIMENSIÓN DE GÉNERO

ADItch

INVESTIGACIÓN  
CON DIMENSIÓN  
DE GÉNERO

Barcelon  
Supercomputing  
Center  
Centro Nacional de Supercomputación

NAVARRABIOMED zobala



MINISTERIO  
DE CIENCIA  
E INNOVACIÓN

UNIÓN EUROPEA



FONDO EUROPEO DE  
DESARROLLO REGIONAL  
"Una manera de hacer Europa"

el  
AGENCIA  
ESTATAL DE  
INVESTIGACIÓN



Instituto  
de Salud  
Carlos III

### SECCIÓN METODOLOGÍA (Máx. 3 páginas. 15700 caracteres)

Describir: Diseño, sujetos de estudio, variables, recogida y análisis de datos; describir limitaciones del estudio, sesgos de datos y mecanismo de compensación. Señalar riesgos de ejecución y plan de contingencia.

Describir la participación ciudadana en la propuesta

Justificar: alineamiento entre la hipótesis, objetivos, variables y metodología estadística de evaluación de variables.

Justificar: tamaño muestral e incluir metodología de cálculo. Integración de la perspectiva de **género** en la metodología: describa si es preciso integrar perspectiva de **género** (entendido como análisis de **género** y sexo) referido a sus actividades. Justifique en caso de no ser necesario.

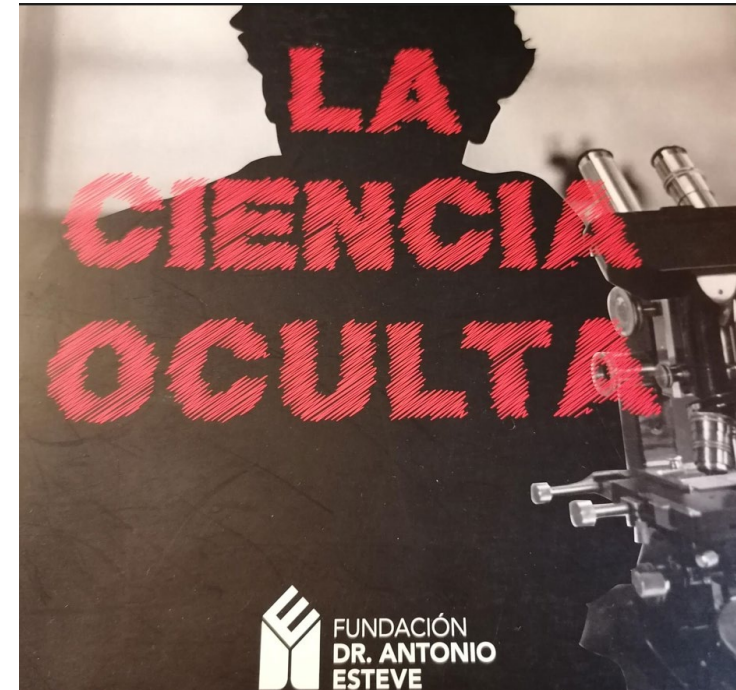
Justificar: novedad, originalidad, pertinencia y efecto incentivador sobre la institución si lo hubiese.

# Las mujeres en la investigación biomédica

Durante mucho tiempo la investigación realizada por mujeres ha quedado oculta

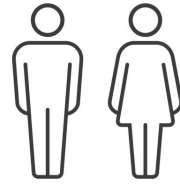
Cada vez hay más mujeres en investigación

Los equipos dirigidos por mujeres tienden a incluir investigación sobre la influencia del sexo y género



# Conclusiones: Sexo, género y salud

Diferencias biológicas



Diferencias sociales



Síntomas

Epidemiología

Patología

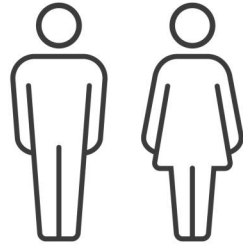
Efectos fármacos

Investigación

Ensayos clínicos

Profesionales





«garantizar una vida sana y promover el bienestar para todos»

## Objetivos de la medicina de género

- Incluir las dimensiones biológicas y socioculturales diferenciales en hombres y mujeres para mejorar la salud de ambos.
- Prestar atención a aquellas enfermedades en las que faltan datos de uno de los sexos
- Incluir también investigación y estudios en personas trans-género



*gracias*